



Grande Banca Popolare



Riorganizzazione del Gruppo
Verona, 18 Luglio 2011 – Presentazione in webcast alle 16:30





Contenuti

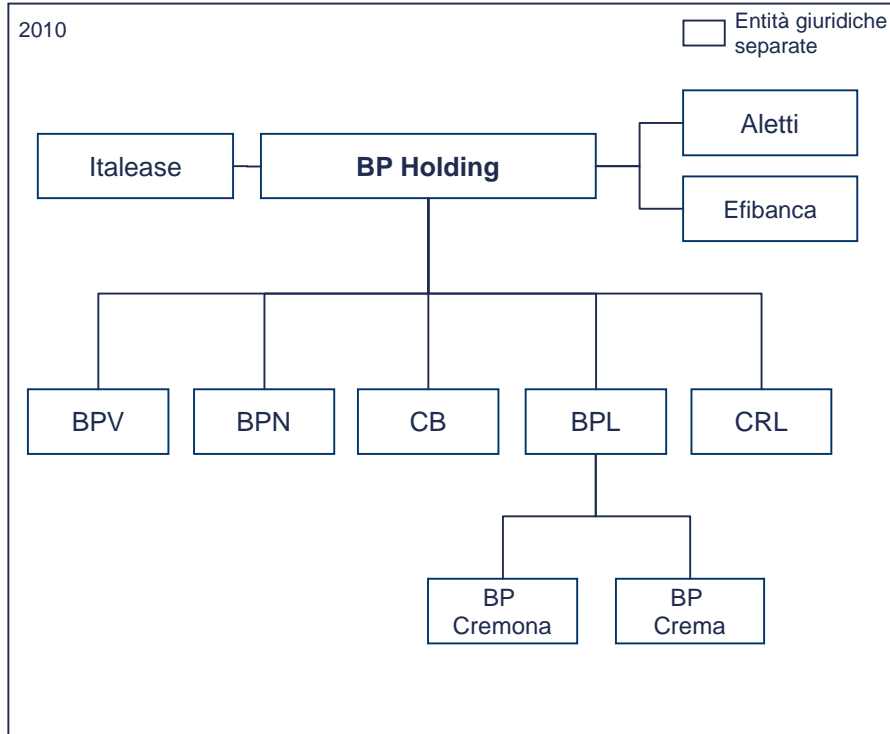
- **Il Progetto Grande Banca Popolare**
- Impatti economici dell'operazione



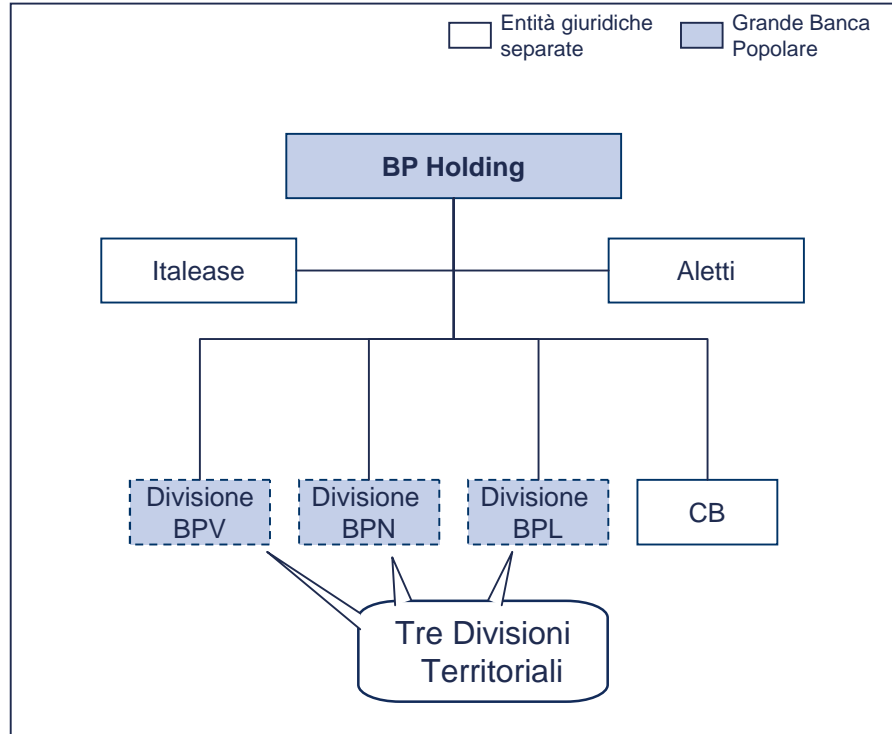
Il nuovo assetto societario: forte semplificazione della struttura del gruppo

Il progetto: Grande Banca Popolare

Situazione As Is



Situazione To Be





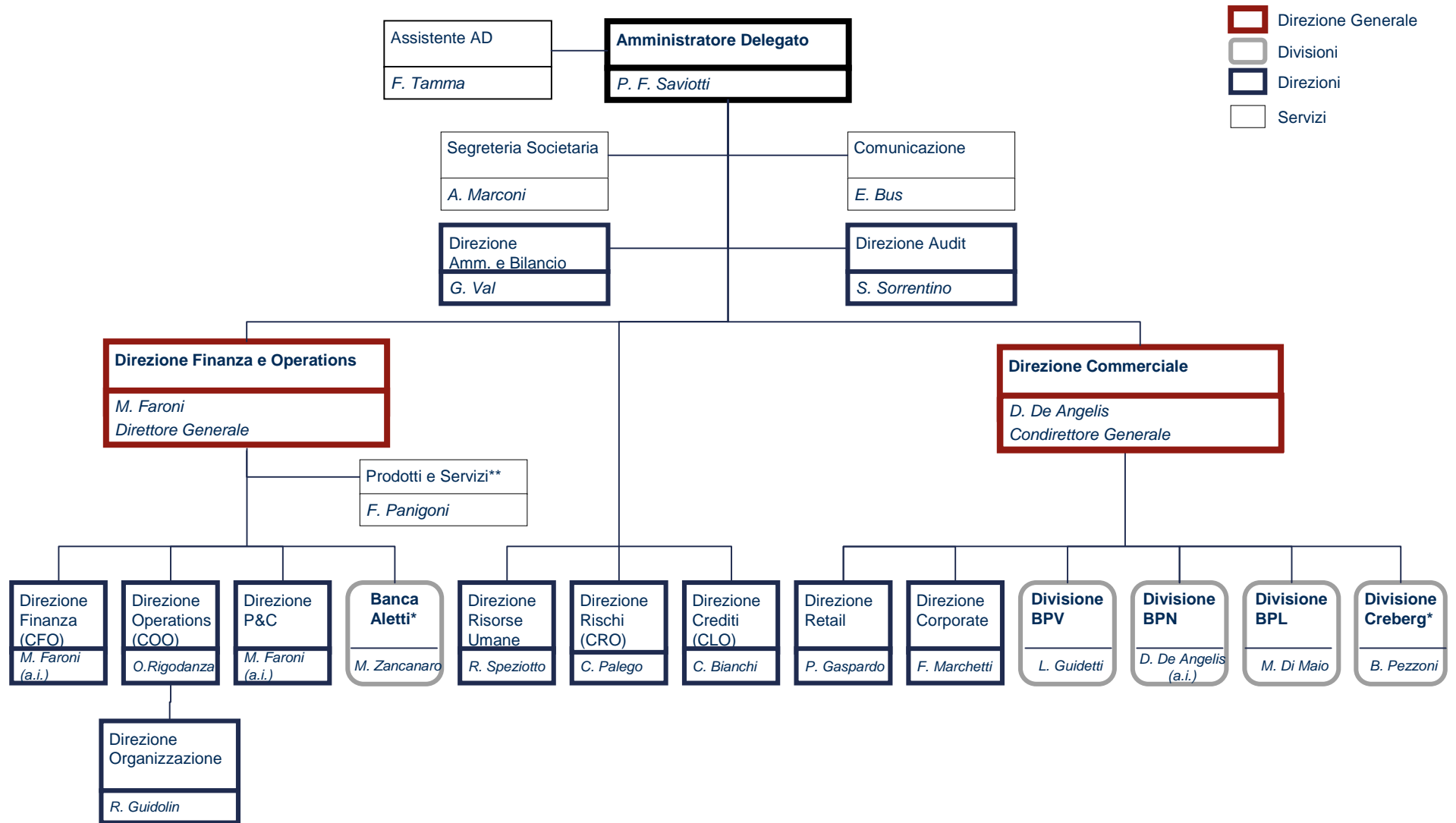
Una Governance semplificata: dal dualistico al tradizionale

- **Semplificazione della Governance** del Gruppo con “ritorno” al sistema monistico
- Creazione di un **Consiglio di Amministrazione composto da massimo 24 membri**, di cui da 3 a 4 componenti scelti tra i dirigenti del gruppo; tre componenti ‘esecutivi’ del Consiglio di Amministrazione costituiranno, a loro volta, la metà dei membri di un **Comitato Esecutivo**, cui parteciperanno anche il Presidente ed i due Vice Presidenti, **per un totale di 6 membri**
- **Rafforzamento della vicinanza al territorio** attraverso l’istituzione di un “Comitato locale di consultazione e credito” in corrispondenza di ciascuna divisione con funzione di emissione di pareri consultivi non vincolanti **sulle principali deliberazioni riguardanti le realtà locali**





Il nuovo modello organizzativo



*Entità giuridiche separate

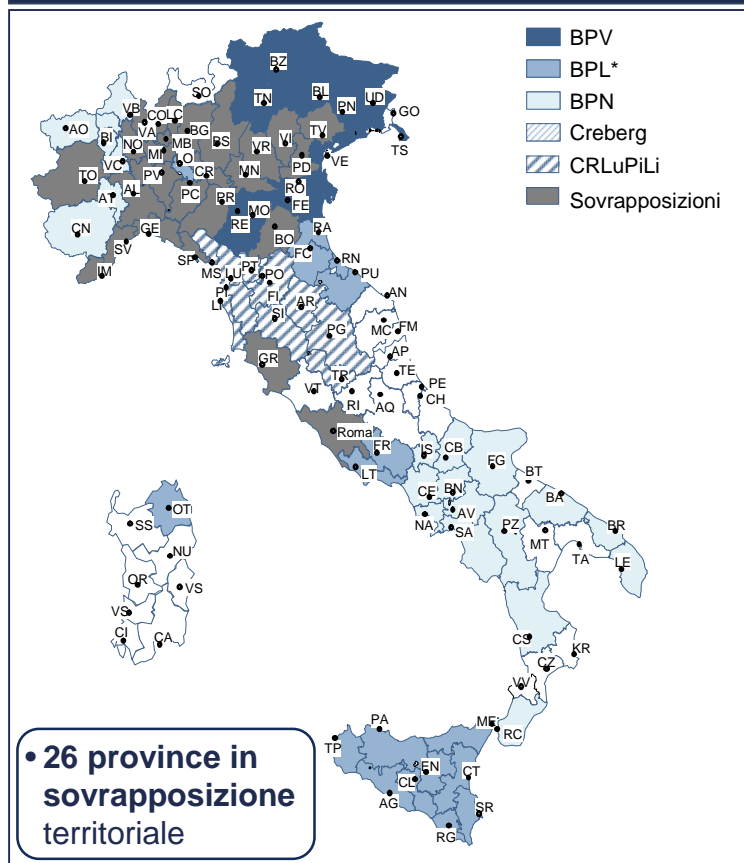
**Include coordinamento delle fabbriche prodotto



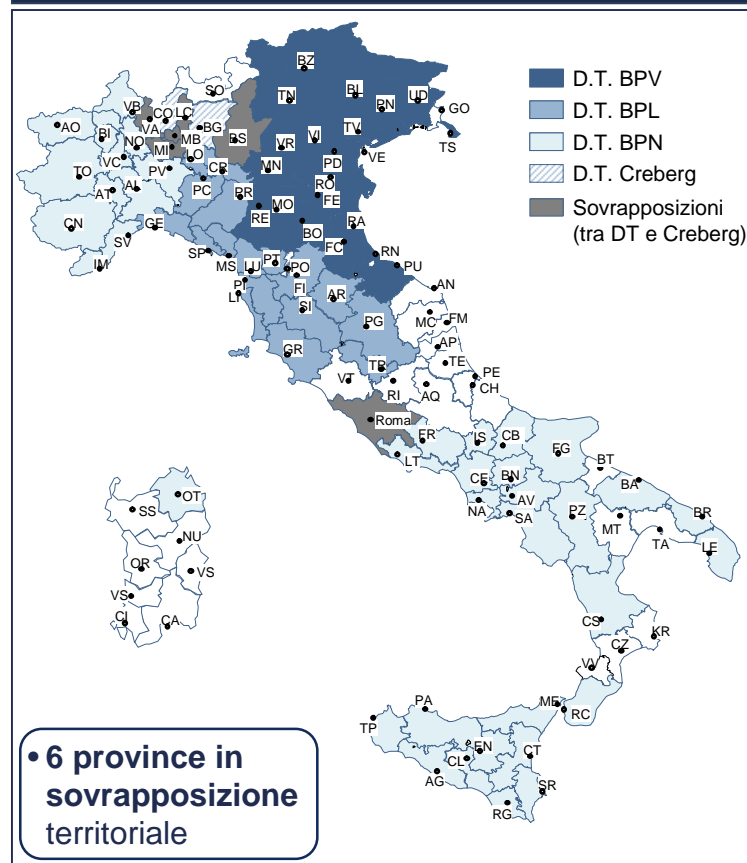
Una copertura territoriale senza sostanziali sovrapposizioni

Numero filiali, dati al 31/12/10

Dalla copertura delle BdT...



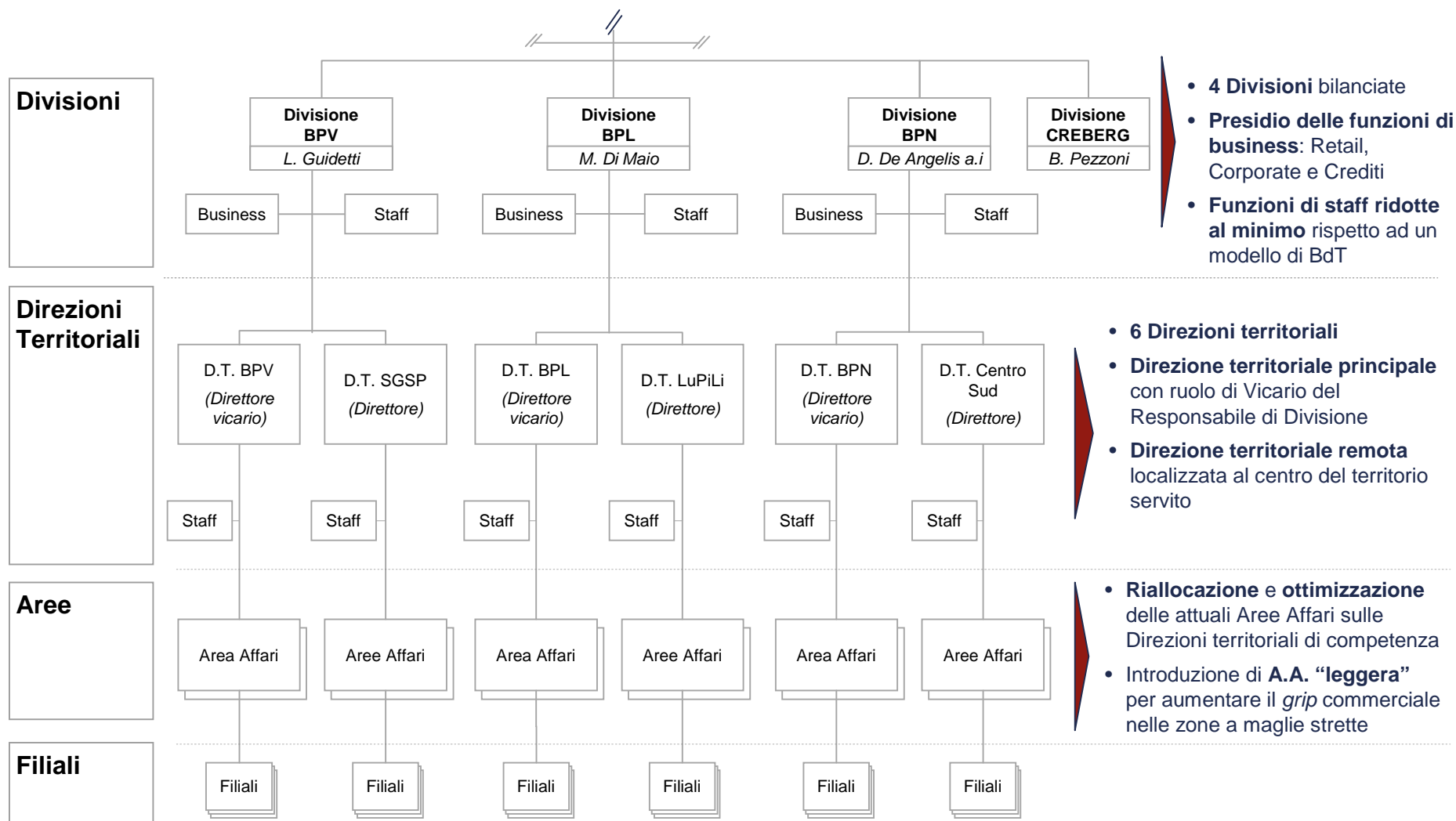
... alla copertura delle Divisioni Territoriali



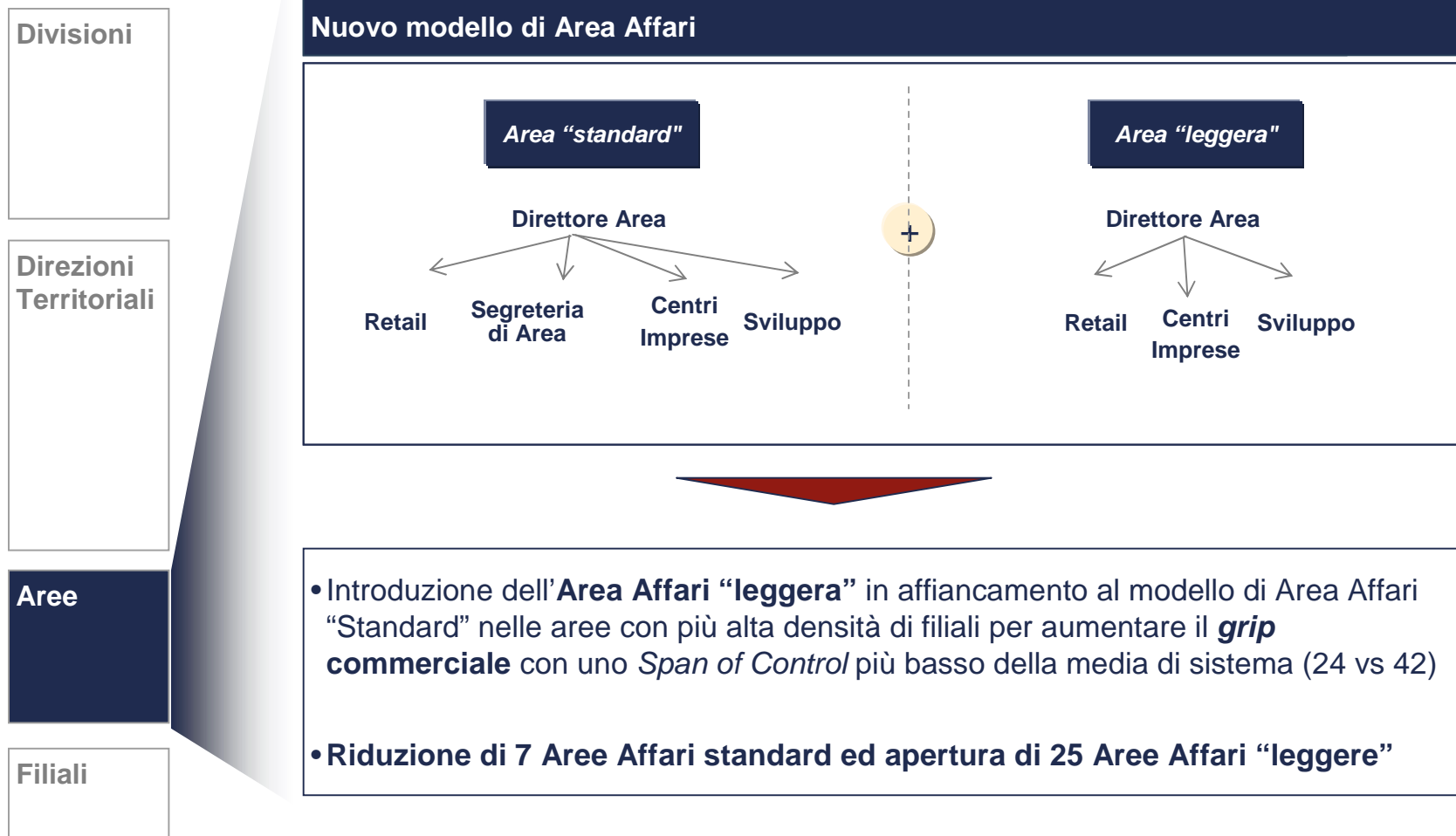
- **Rafforzamento** della presenza dei marchi sui territori storici
- **Completa eliminazione delle sovrapposizioni territoriali tra le Divisioni**, ad eccezione di Milano

* Include BP Crema e BP Cremona

Struttura commerciale su 4 livelli con funzioni di staff snelle



Modello di Area Affari rivisto per aumentare il *grip* commerciale





Contenuti

- Il Progetto Grande Banca Popolare

- **Impatti economici dell'operazione**



Oltre 90mln € di impatti positivi sull'utile netto a regime, aggiuntivi rispetto al piano industriale

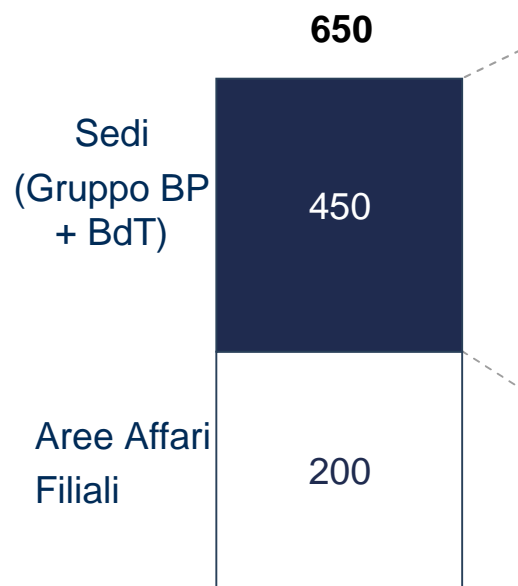
Impatto su Utile Netto, Milioni di € a regime (2016)

A Personale	<ul style="list-style-type: none">• Liberazione di ulteriori risorse a seguito di:<ul style="list-style-type: none">- revisione della struttura della rete commerciale- ridistribuzione attività tra centro e rete- eliminazione di attività legate all'esistenza di Entità Giuridiche separate	30
B Fiscale	<ul style="list-style-type: none">• Inefficienza IVA sui servizi infragruppo• Inefficienza fiscale connessa alla doppia imposizione sui dividendi infragruppo• Inefficienza fiscale per indeducibilità ai fini IRAP degli interessi passivi infragruppo	51
C ASA ed altri costi	<ul style="list-style-type: none">• Eliminazione dei costi legati alla presenza di Entità Giuridiche separate (revisori, amministratori e sindaci)• Risparmio di spese amministrative e affitti• Aumento costi legato all'introduzione di Comitati territoriali locali	12
Totale		93

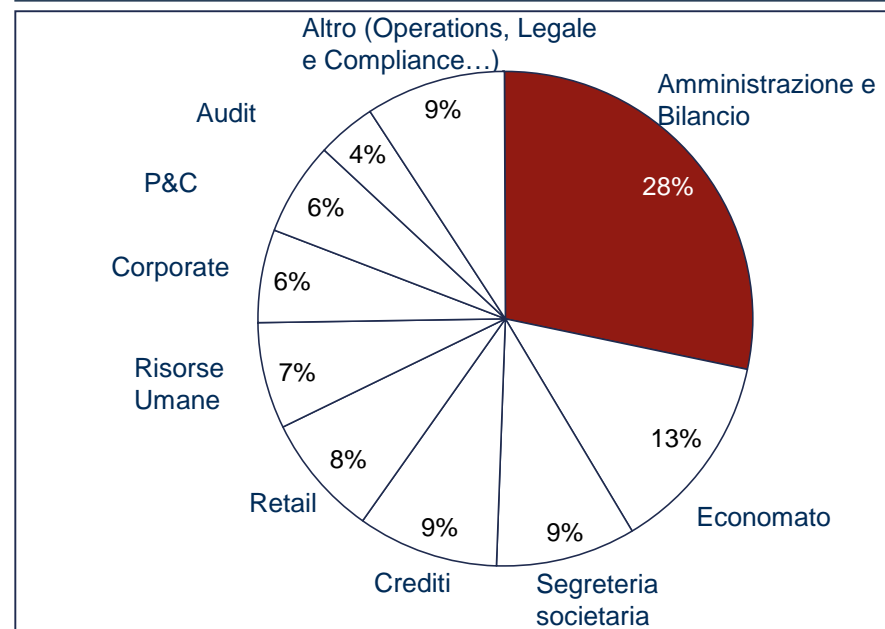
Sinergie sul personale per circa 650 risorse

Risorse, a regime

Totale efficienze



Breakdown per famiglia professionale

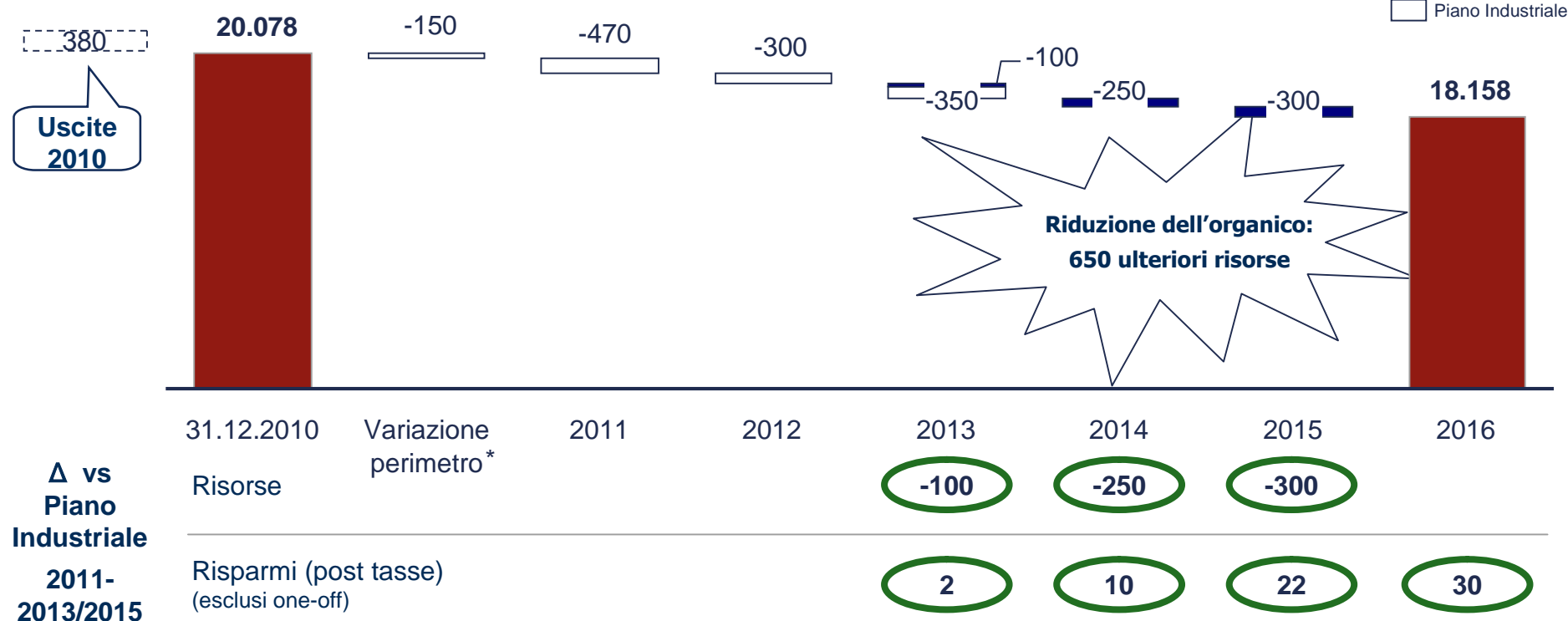


- Possibile **liberazione di ulteriori 650 risorse aggiuntive rispetto agli obiettivi di Piano Industriale** grazie a:
 - Eliminazione o riduzione di ruoli e attività legati all'esistenza di entità giuridiche separate
 - Semplificazione dei processi di indirizzo e coordinamento
 - Riorganizzazione territoriale

Evoluzione degli organici 2011-2016

A PERSONALE

Risorse, Mln €, impatto su Utile Netto



- La riorganizzazione consente di ridurre l'organico di 650 unità composte da :
 - **Un incremento 100 unità** sugli obiettivi già previsti per il 2013 di 350 risorse
 - **Un'aggiunta di ulteriori 550 risorse** nel 2014-2015
- Tutte le uscite saranno effettuate con incentivazione all'esodo per coloro che avranno già maturato il diritto alla pensione e con il raffreddamento del turnover
- Le 650 uscite sono al netto di **150 nuove assunzioni**

*Riferito a BP Hungary a cui vanno aggiunte le -100 risorse di BP Česká Republika, fuori perimetro bilancio consolidato

Benefici fiscali

Impatto su Utile Netto, Milioni di € a regime



- **32 Mln €** sono già ottenibili sul conto economico **dell'anno 2011** a cui vanno ad aggiungersi 8 milioni *one-off* per riprese di valore su attività per imposte anticipate
- **Il progetto crea ulteriori benefici** legati alla certezza del recupero di crediti per imposte anticipate:
 - **crediti già iscritti in bilancio per un totale di 88 Mln di €**
 - **da iscrivere in bilancio per effetto dell'affrancamento fiscale** di ulteriori attività immateriali e avviamenti stimati in complessivi 200 Mln € di cui 60 direttamente collegati al progetto "Grande Banca Popolare"

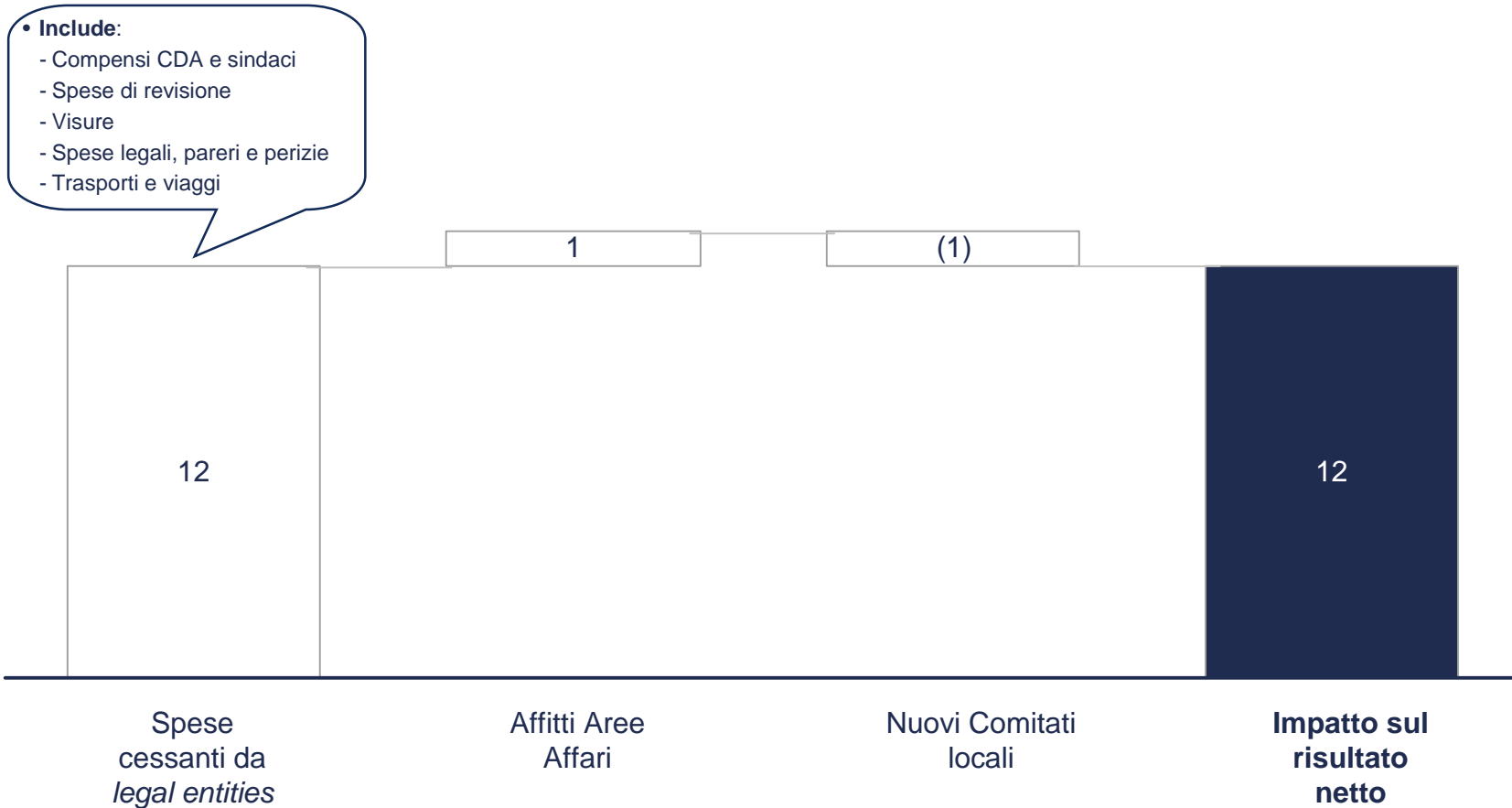
Nota: imposte utilizzate per la tassazione dei dividendi IRES al 27,5%, IRAP al 5,5%, inclusivo della nuova manovra



Riduzione delle ASA

ASA ed altri costi

Impatto su Utile Netto, Milioni di € a regime



Nota: Imposte utilizzate per ASA: IRES + altre imposte, per un valore pari a 32,32%

Impatto azioni previste dal piano sulla redditività prospettica

Mln €	2013			2015		
	Nuovo obiettivo	<i>Di cui P. Ind.</i>	<i>Di cui GBP</i>	Nuovo obiettivo	<i>Di cui P. Ind.</i>	<i>Di cui GBP</i>
Margine di interesse	2.137	98	-	2.428	150	-
Commissioni nette	1.504	101	-	1.641	145	-
Proventi operativi	4.096	216	-	4.541	303	-
Oneri operativi	-2.427	67	46	-2.436	126	63
Risultato operativo	1.669	283	46	2.104	429	63
Rettifiche su crediti	-541	-16*	-	-492	-27*	-
Utile pre-tasse	1.091	267	46	1.582	403	63
Imposte ordinarie	-437	-87	-15	-586	-126	-20
Benefici da doppia tassazione	13	-	13	24	-	24
Utile netto	647	177	44	997	272	67
<i>Di cui: PPA</i>	-29	-	-	-28	-	-

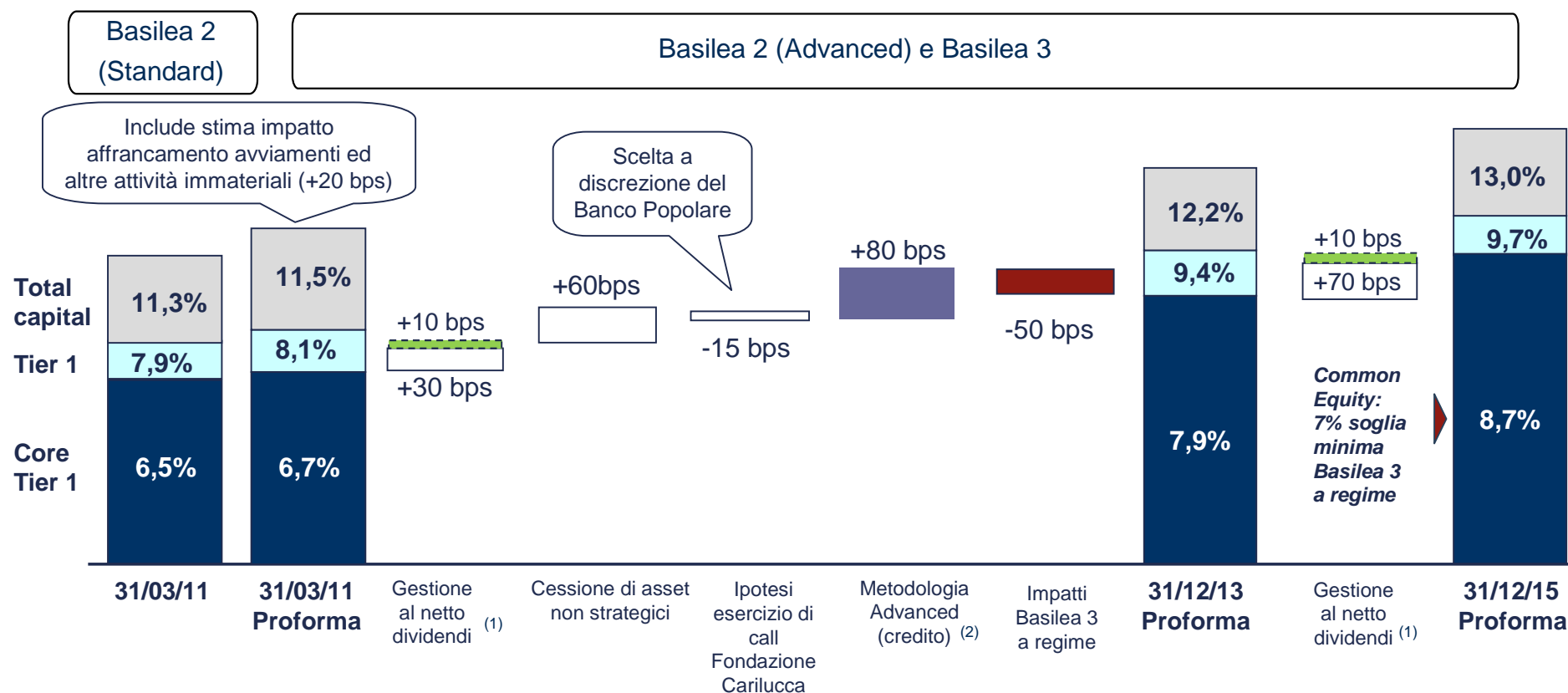
Vedasi nota

Vedasi nota

Gli oneri operativi del progetto Grande Banca Popolare (GBP) al **2013** (46 mln€) ed al **2015** (63 mln€) **includono gli oneri non ricorrenti** per incentivi all'esodo (6mln € per il 2013 e 15mln€ per il 2015)

* Le maggiori rettifiche sono frutto della maggiore crescita degli impieghi derivante dalle azioni del Piano Industriale

Evoluzione dei ratio patrimoniali



Dividend pay-out previsto: 40%

N.B.: L'evoluzione dei ratio sopra indicati non tiene conto di una conversione del SMCN che rimane un 'buffer' in caso di necessità non prevista nel Piano.

(1) Include tutte le proiezioni del Piano con un utile netto consolidato post stima pagamento dividendi.

(2) Effetti stimati riferiti al portafoglio al 31/12/10. Soggetto ad autorizzazione Banca d'Italia e non inclusivo della possibile applicazione di Floor sui requisiti Standard.



Il percorso di implementazione

- **Assemblea straordinaria per modifiche statutarie** **Novembre 2011**
 - **Perfezionamento atto di fusione** **Entro Dic. 2011**
 - **Completamento *roll out* sistemi informativi** **Giugno 2012**
-
- **Decorrenza effetti fiscali e contabili** **Gennaio 2011**





Agenda degli eventi IR previsti nel 2011

Work in progress

Data	Città	Evento
15 febbraio 2011	Londra	HSBC South European Banks Conference
25 marzo 2011	Verona	Comunicato stampa dei risultati annuali 2010
25 marzo 2011	Verona	Banco Popolare: Conference call sui risultati annuali 2010
30 marzo 2011	Londra	Morgan Stanley - 2011 European Financials Conference
30 aprile 2011	Lodi	Assemblea annuale degli azionisti (2° convocazione)
13 maggio 2011	Verona	Comunicato stampa dei risultati del primo trimestre 2011
13 maggio 2011	Verona	Banco Popolare: Conference call sui risultati del primo trimestre 2011
09 giugno 2011	Parigi	Goldman Sachs European Financials Conference
30 giugno 2011	Verona	Comunicato stampa approvazione del Piano Industriale 2011 - 2013/2015
30 giugno 2011	Milano	Presentazione del Piano Industriale 2011 - 2013/2015
15 luglio 2011	Verona	Comunicato stampa sul Progetto di Nuovo Modello di `Grande Banca Popolare`
18 luglio 2011	Verona	Banco Popolare: Conference call sul Progetto di Nuovo Modello di `Grande Banca Popolare`
26 agosto 2011	Verona	Comunicato stampa dei risultati del primo semestre 2011
26 agosto 2011	Verona	Banco Popolare: Conference call sui risultati del primo semestre 2011
01 settembre 2011	Londra	Nomura Financial Services Conference
21 settembre 2011	Londra	KBW UK & European Financials Conference 2011
04 ottobre 2011	Londra	BofA Merrill Lynch Banking and Insurance CEO Conference (TBC)
11 novembre 2011	Verona	Comunicato stampa dei risultati del terzo trimestre 2011
11 novembre 2011	Verona	Banco Popolare: Conference call sui risultati del terzo trimestre 2011

N.B. L'agenda non include eventuali roadshow , incontri e ulteriori possibili *Investor Conference*.



Contatti per investitori e analisti finanziari

INVESTOR RELATIONS



Tom Lucassen, Head of Investor Relations	tel.: +39-045-867.5537
Elena Segura	tel.: +39-045-867.5484
Fabio Pelati	tel.: +39-0371-580.105
Silvia Leoni	tel.: +39-045-867.5613
Carlo Di Pierro	tel.: +39-0371-580.303

Head Office, Piazza Nogara 2, I-37121 Verona, Italy

investor.relations@bancopopolare.it
www.bancopopolare.it (IR section)
fax: +39-045-867.5248

