



# COMMUNITY REPORT

ANNO 2025

IL NOSTRO IMPEGNO PER LE PERSONE,  
LE COMUNITÀ E I TERRITORI.

  
**BANCO BPM**  
GRUPPO



01	<b>PROLOGO</b>	5
	Un territorio non è uno sfondo: è ciò che tiene insieme le persone, le loro scelte e il senso di quello che fanno insieme.	
02	<b>LE COMUNITÀ IN MOVIMENTO</b>	15
	Persone, ascolto, dialogo: comunità che evolvono trasformando le interazioni in valore condiviso.	
03	<b>SEGUIRE LE TRAIETTORIE</b>	27
	C'è un momento in cui un bisogno diventa urgenza. Quello che conta è cosa succede prima che accada.	
04	<b>I PUNTI DI INCONTRO</b>	37
	Le energie migliori si disperdono se non trovano il punto giusto dove incontrarsi. Noi costruiamo quel punto.	
05	<b>CHI TIENE L'EQUILIBRIO</b>	65
	Un ambiente davvero inclusivo non si dichiara. Si riconosce da come tratta le persone ogni giorno.	
06	<b>CIÒ CHE RESTA NEL TEMPO</b>	77
	Le Fondazioni sono la memoria lunga della banca, il modo in cui un impegno diventa eredità.	



BANCA POPOLARE DI MILANO

01

# 01

## PROLOGO

SIAMO UN GRUPPO CON TANTE ANIME	7
LE NOSTRE INIZIATIVE	10
LA NOSTRA PRESENZA SUL TERRITORIO	12



PROLOGO

# SIAMO UN GRUPPO CON TANTE ANIME

Condividiamo valori e traguardi con azionisti, clienti e persone: **siamo parte integrante dei territori in cui operiamo**. In questa identità corale, il sostegno sociale e il valore umano restano la nostra **vocazione profonda**, fedeli alla storia e all'impegno quotidiano che definisce l'anima del Gruppo Banco BPM.

Il **Community Report** nasce per raccontare con orgoglio le radici della nostra Banca: una cornice unica che racchiude il sostegno alla comunità tra progetti **sociali, ambientali ed etici**. È un diario della restituzione, che dà voce a un impegno capillare trasformandolo in una narrazione coraggiosa, coerente e capace di riflettere la nostra identità in ogni territorio.



C'è un **centro** che collega le azioni delle persone, **connette le energie** e i progetti: si chiama **territorio**.

Un territorio fatto di relazioni, di fiducia costruita nel tempo, di bisogni che cambiano e di possibilità che crescono. Banco BPM conferma il proprio impegno nel sostenere le comunità e valorizzare la centralità delle persone, in piena linea con la propria tradizione e vocazione.

Nel nostro operare quotidiano **accompagniamo i nostri clienti nelle loro attività** e sosteniamo lo sviluppo di una cittadinanza attiva nei territori in cui siamo presenti. In questo contesto riteniamo prioritario dialogare in modo trasparente e promuovere la capacità di ascolto delle realtà che ne esprimono i bisogni.

Il dialogo trasparente è anche il criterio che **ispira il nostro "Codice Etico"**, insieme a principi e valori che costituiscono la base della cultura aziendale e guidano l'agire quotidiano di chiunque faccia parte della nostra squadra.





“

“La coerenza tra parole e azioni è ciò che rende credibile l’impegno: lo facciamo con progetti di solidarietà, sostenibilità e responsabilità sociale. Crediamo nell’ascolto e nel legame con la comunità e aspiriamo a un futuro in cui generare valore condiviso nel lungo periodo”.

**Codice Etico  
Gruppo Banco BPM**

”

PROLOGO

# LE NOSTRE INIZIATIVE

I numeri del 2025 raccontano una **presenza costante** e capillare: abbiamo erogato circa **6,7 milioni** di euro a favore dei nostri territori, sostenendo **166 iniziative**, di cui 49 attraverso sponsorizzazioni a progetti con uno spiccato valore sociale.

Dalla **solidarietà** alle **progettualità** per la salute e la ricerca, fino alla promozione della cultura e dello sport come veicolo di inclusione e diversità, ogni intervento è un tassello di un mosaico che mira al benessere collettivo.

\* Di cui 4,2 mln € per progetti supportati delle nostre 7 Fondazioni  
rif. capitolo 6



## 166

progetti supportati da Banco BPM



## 6,7

 mln €

alle nostre comunità\*



## > 100

scuole sostenute



## 50

 incontri di

Educazione Finanziaria



## 15

appuntamento ESG Factory



PROLOGO

# LA NOSTRA PRESENZA SUL TERRITORIO

**8**

## DIREZIONI TERRITORIALI

Rafforzano il presidio del territorio  
e il supporto commerciale

**7**

## FONDAZIONI

Un ponte tra noi e il territorio  
per sostenere le comunità

**7**

## COMITATI TERRITORIALI

Raccolgono le esigenze locali  
e ne delineano i temi

**167**

## CENTRI DEDICATI

a imprese e clientela istituzionale

**1.360**

## FILIALI

In tutto il Paese

Questi elementi fanno da ponte tra dimensione nazionale e specificità locali. Le **Direzioni Territoriali** presidiano e coordinano; le **filiali** mantengono la prossimità con la clientela; i **centri dedicati** portano competenze su bisogni più complessi alla clientela istituzionale e alle imprese di maggiori dimensioni; i **Comitati Territoriali** raccolgono istanze, individuano temi e mettono a fuoco ciò che, in quel territorio, conta davvero.

A questi si affianca il contributo delle **sette Fondazioni emanazione di Banco BPM**, che operano sui territori con iniziative dedicate alla solidarietà, alla cultura e all'interesse pubblico. Il loro intervento rappresenta un presidio stabile nelle comunità locali e rafforza l'azione della banca nel sostenere progetti con un impatto sociale duraturo.





# 02

## LE COMUNITÀ IN MOVIMENTO

PERSONE, IMPRESE, ISTITUZIONI: TERRITORI VIVI	16
IL PRESIDIO CHE RENDE POSSIBILE L'INCONTRO	17
IL RUOLO DELLE ORGANIZZAZIONI CHE OPERANO NEL SOCIALE	18
UN DIALOGO CONTINUO CON IL TERZO SETTORE	20
PROGETTI CHE INTERCETTANO I CAMBIAMENTI	21
FORMAZIONE, CONSAPEVOLEZZA E PARTECIPAZIONE	22
FINANZA PER LA TRANSIZIONE: STRUMENTI A MISURA DI IMPRESA	24

# PERSONE, IMPRESE, ISTITUZIONI: TERRITORI VIVI

Un territorio in movimento non fa rumore: lo si percepisce nelle strade dove i negozi restano aperti, nei capannoni che ripartono, nelle associazioni che organizzano una raccolta, nelle scuole che inventano un progetto. È un movimento lento e continuo fatto di **scelte quotidiane**, di **fiducia** e di reti che **funzionano**.

In questo scenario Banco BPM lavora come “centro” di equilibrio: un punto che tiene insieme relazioni diverse senza imporre una direzione unica. Il nostro ruolo sta nel rendere più vicini soggetti che spesso si muovono su piani separati — famiglie e imprese, istituzioni e Terzo Settore, iniziative locali e competenze specialistiche — così che le energie non si disperdano e possano diventare risultati.



# IL PRESIDIO CHE RENDE POSSIBILE L'INCONTRO

La prima condizione per accompagnare un territorio vivo è esserci davvero: con presidi, persone, ascolto, continuità. Il presidio territoriale è l'infrastruttura che ci permette di **capire i contesti e riconoscere le priorità**, in modo da intervenire con rapidità quando serve e, soprattutto, mantenere un dialogo costante.



# IL RUOLO DELLE ORGANIZZAZIONI CHE OPERANO NEL SOCIALE

Un territorio vive non solo grazie alle famiglie e alle imprese, ma anche attraverso le organizzazioni che operano nel sociale: associazioni, cooperative, fondazioni, enti religiosi e realtà del Terzo Settore. Sono soggetti che contribuiscono alla coesione delle comunità e spesso affrontano sfide complesse, legate alla gestione delle risorse e alla sostenibilità delle proprie attività.

Per questo Banco BPM segue Terzo Settore ed Enti Religiosi attraverso una struttura dedicata: la **Direzione Istituzionali, Enti e Terzo Settore**, che mette a disposizione competenze specifiche per rispondere ai bisogni dei clienti, sviluppare prodotti e servizi dedicati e migliorare i canali di relazione con queste realtà, lavorando in coordinamento con filiali e direzioni territoriali.

NEL 2025 QUESTA ATTIVITÀ SI È TRADOTTA  
IN UN SUPPORTO CONCRETO ALLE  
ORGANIZZAZIONI CHE OPERANO NEL  
SOCIALE.

# FINANZIAMENTI AL TERZO SETTORE

**>313**  
MILIONI DI EURO

**658**  
FINANZIAMENTI  
EROGATI

**~30%**  
DEDICATI AD  
ASSISTENZA E  
CULTURA

# UN DIALOGO CONTINUO CON IL TERZO SETTORE

Il rapporto con il mondo del Terzo Settore si fonda anche su una rete stabile di relazioni e momenti di confronto.

Prosegue la collaborazione con il **Forum Nazionale Terzo Settore**, attraverso la partecipazione ai **Cantieri ViceVersa**, e con **CSVnet**, il coordinamento nazionale dei centri di servizio per il volontariato. Rimane inoltre attivo il dialogo con **Confcooperative** e, più recentemente, si è avviata la collaborazione con **Italia non profit**, osservatorio e piattaforma digitale dedicata al Terzo Settore italiano.

Questa rete consente di condividere conoscenze, leggere con maggiore precisione i bisogni emergenti e costruire risposte più efficaci insieme agli attori che operano nei territori.



# PROGETTI CHE INTERCETTANO I CAMBIAMENTI

Il lavoro con le comunità richiede anche la capacità di adattarsi ai cambiamenti sociali e tecnologici. Alcune iniziative raccontano bene questo approccio.

In occasione della partnership con il **Dicastero per l'Evangelizzazione** per l'organizzazione del **Giubileo 2025**, è stato avviato il progetto **"100 Totem in 100 Chiese"**, che prevede l'installazione di POS Numia inseriti in totem dedicati per consentire donazioni cashless tramite carta o dispositivi mobili.

Il progetto nasce da esigenze concrete: adeguarsi ai nuovi strumenti di pagamento e garantire maggiore sicurezza nella gestione delle offerte. Le donazioni raccolte restano a sostegno delle comunità locali e contribuiscono alla manutenzione dei luoghi che rappresentano punti di riferimento per la vita sociale e religiosa dei territori.

Un altro esempio di collaborazione con il mondo del volontariato è la partecipazione alle attività legate a **Palermo Capitale Italiana del Volontariato 2025**, con tavoli di lavoro dedicati al ruolo del volontariato nella rigenerazione sociale ed economica delle aree più fragili, in dialogo con istituzioni ed esperti del settore.



# FORMAZIONE, CONSAPEVOLEZZA E PARTECIPAZIONE

Accanto al sostegno ai progetti, Banco BPM promuove iniziative di formazione e sensibilizzazione sui temi della sostenibilità e dell'**educazione finanziaria**. Capire come gestire il denaro è una competenza che condiziona le scelte di vita, per poter fare delle scelte consapevoli. Per questo l'educazione finanziaria è uno degli investimenti più strategici che una banca possa fare sul territorio e nel 2025 ci siamo impegnati in **8.251 ore di formazione sul territorio**.

Tra le iniziative dedicate alle imprese si inserisce anche **ESG Factory**, un percorso di **15 incontri** e conferenze rivolto agli imprenditori per approfondire temi come la transizione ecologica, l'inclusione e la governance sostenibile.

Consapevolezza  
Finanziaria

**50**

INCONTRI

**8.251**

ORE DI FORMAZIONE

**~6.000**

PARTECIPANTI



## ESG Factory

**15**

---

INCONTRI

**1.048**

---

ORE DI FORMAZIONE

**~700**

---

IMPRENDITORI COINVOLTI



**FINANZA PER LA  
TRANSIZIONE:  
STRUMENTI A  
MISURA DI IMPRESA**

# 7,6 mld €

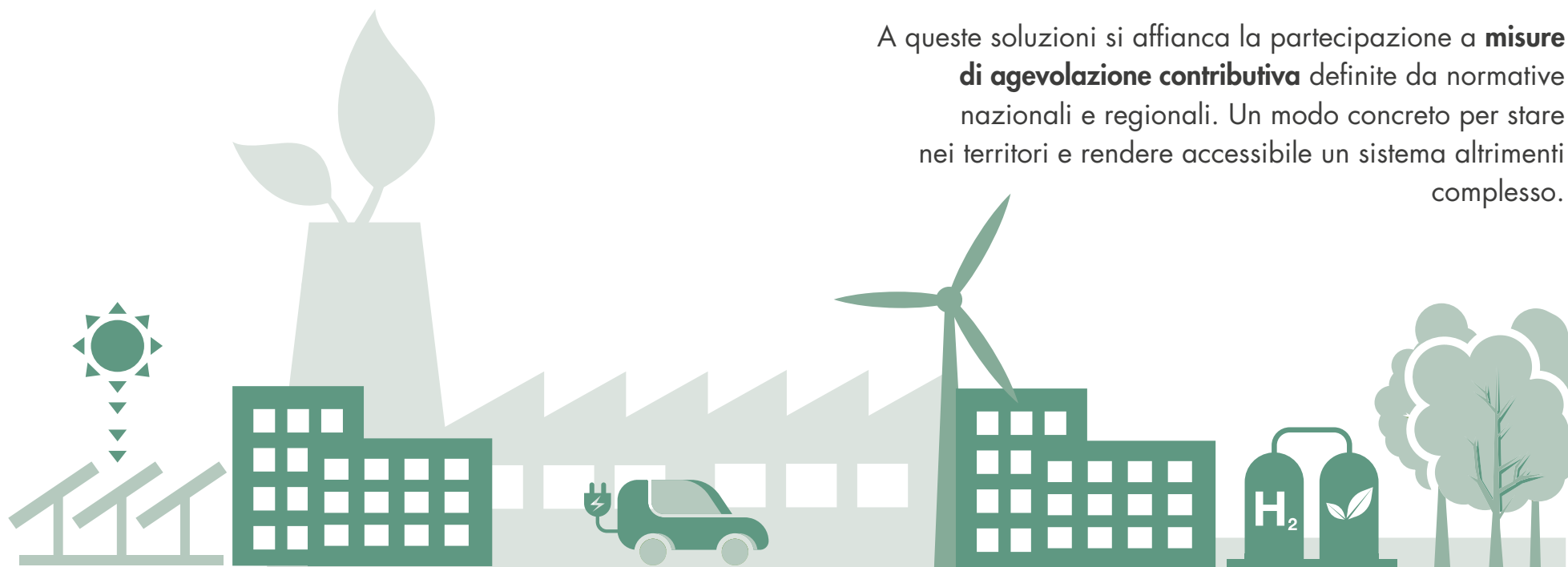
## FINANZIAMENTI LOW-CARBON

nuovi finanziamenti a medio-lungo termine destinati alla transizione green

Intercettare e seguire le traiettorie delle imprese significa capire dove stanno andando: verso **modelli più efficienti**, più **sostenibili**, più **connessi** con i mercati. In questo percorso gli strumenti finanziari giusti non sono un dettaglio tecnico: sono la condizione che rende possibile la trasformazione.

Nel 2025 Banco BPM ha continuato a sviluppare soluzioni orientate a sostenere la **transizione ESG delle imprese**.

A queste soluzioni si affianca la partecipazione a **misure di agevolazione contributiva** definite da normative nazionali e regionali. Un modo concreto per stare nei territori e rendere accessibile un sistema altrimenti complesso.





# 03

## SEGUIRE LE TRAIETTORIE

BISOGNI, CAMBIAMENTI, NUOVE FRAGILITÀ	28
QUANDO LE CALAMITÀ COLPISCONO	29
MISURE A SOSTEGNO DELLE DONNE VITTIME DI VIOLENZA	30
GIOVANI: ACCESSO ALLO STUDIO E ALLA CASA	33
ANTIUSURA: UN PRESIDIO DI DIGNITÀ	34

# BISOGNI, CAMBIAMENTI, NUOVE FRAGILITÀ

C'è un momento in cui un **bisogno** diventa **urgenza**. L'ascolto autentico, costante e radicato sul territorio è ciò che permette di intercettare le reali esigenze. Il panorama sociale italiano è attraversato da trasformazioni profonde. Le **fragilità** non sono più concentrate in pochi profili riconoscibili: si distribuiscono in modo nuovo, si mescolano con le crisi ambientali, economiche e una radicale trasformazione del mondo tecnologico.

Leggerle richiede prossimità, ascolto strutturato, e relazioni che durano nel tempo.



**Banco BPM** si muove dentro questa complessità con un modello che integra la presenza fisica - **filiali, centri imprese, direzioni territoriali** - con l'azione delle **Fondazioni**, dei **Comitati Territoriali** e delle iniziative di volontariato aziendale.

Una rete capace di intercettare le esigenze locali e di trasformarle in risposte concrete, con la consapevolezza che il valore condiviso si costruisce nel tempo.

Nel 2025 il Gruppo ha proseguito l'attività di erogazione di **finanziamenti agevolati** a favore di famiglie e aziende per consentire l'accesso al credito e ridurre il costo.



**120**  
MILIONI DI EURO  
Per sostenere famiglie  
e imprese colpite dal  
maltempo in Toscana

# QUANDO LE CALAMITÀ COLPISCONO

Le famiglie e le imprese colpite da **eventi calamitosi** si trovano spesso a fare i conti non solo con i danni materiali, ma con la difficoltà di immaginare una **ripartenza**. In questi momenti, la banca ha un ruolo che va oltre il prodotto: è un punto di stabilità.

Anche nel corso del 2025 Banco BPM ha **supportato clienti coinvolti in situazioni di emergenza** attraverso misure di sospensione delle rate di mutui e prestiti e l'erogazione di finanziamenti dedicati alla ricostruzione degli immobili e dei beni danneggiati. Interventi che creano lo spazio perché una comunità possa ricominciare.

# MISURE A SOSTEGNO DELLE DONNE VITTIME DI VIOLENZA

**1**

ACCORDO CON OOSS PER L'ASSUNZIONE DI  
DONNE VITTIME DI VIOLENZA O FIGLI DI VITTIME  
DI FEMMINICIDIO  
(**2%** DELLE NUOVE ASSUNZIONI)

**2**

PROTOCOLLO PER FAVORIRE IL RIMBORSO DEI  
CREDITI PER DONNE VITTIME DI VIOLENZA DI  
GENERE (ABI E OOSS DI SETTORE)

**3**

PROTOCOLLO ABI – DIPARTIMENTO PARI  
OPPORTUNITÀ PER LA PREVENZIONE E IL  
CONTRASTO DELLA VIOLENZA CONTRO LE  
DONNE E DELLA VIOLENZA DOMESTICA

**4**

PROGETTO "UNA DONNA, UN LAVORO,  
UN CONTO" PROMOSSO DAL  
CORRIERE DELLA SERA PER LA PROMOZIONE  
DELL'INDIPENDENZA ECONOMICA



Il progetto **"Panchine Rosse"** è un'iniziativa internazionale e culturale di sensibilizzazione contro la violenza sulle donne e il femminicidio, che consiste nel colorare di rosso le panchine nei luoghi pubblici per ricordare le vittime.



**48**

PRESTITI STUDENTI  
PER UN TOTALE DI CIRCA 450K\*

**2.956**

PRATICHE MUTUO GIOVANI  
(RETE + WEBANK)  
PER UN TOTALE DI CIRCA  
395 MLN €

\* totale deliberato, comprensivo  
delle tranche non ancora erogate

# GIOVANI: ACCESSO ALLO STUDIO E ALLA CASA

Il futuro dei **giovani** si costruisce su due cardini: la **possibilità di studiare e la possibilità di costruirsi una vita indipendente**. Quando uno dei due manca, l'altro vacilla. Banco BPM lavora su entrambi i fronti con strumenti dedicati a chi è ancora all'inizio del percorso.

Il **Prestito Studenti** permette a studentesse e studenti meritevoli, privi dei mezzi economici necessari, di avviare o proseguire il proprio percorso di studi grazie a un finanziamento garantito dal Fondo per il credito ai giovani.

A partire da dicembre 2025 il prodotto è visibile sull'app IO ed è accessibile a condizioni dedicate per tutti i possessori della **Carta Giovani Nazionale**, grazie a una convenzione con il Dipartimento per le Politiche Giovanili e il Servizio Civile Universale.

Sul fronte abitativo, il **Mutuo You Giovani Green** è dedicato agli under 36. È uno strumento che unisce l'attenzione alla sostenibilità ambientale con l'obiettivo di rendere concretamente accessibile l'acquisto della prima casa per chi è all'inizio del proprio percorso lavorativo.



**ANTIUSURA:  
UN PRESIDIO DI  
DIGNITÀ**



Ci sono situazioni in cui la difficoltà economica apre la porta a meccanismi di sfruttamento.

L'usura è una minaccia nei momenti di vulnerabilità: quando si ha necessità di liquidità, quando si è esclusi dal credito ordinario, quando non si sa a chi rivolgersi.

**Banco BPM** collabora da diversi anni con le **Fondazioni antiusura**, soggetti che operano a favore di persone in difficoltà economica offrendo assistenza e garantendo fino al 100% dell'importo del finanziamento concesso. Le risorse sono destinate per far fronte alle necessità più urgenti: pagamento di bollette, affitti arretrati, cartelle esattoriali. Interventi piccoli nella dimensione, grandi nella funzione sociale: tenere le persone fuori da circuiti che le impoveriscono ulteriormente.

Questa collaborazione è un **esempio di come il presidio territoriale si traduca in una rete commerciale**: è una rete di protezione, capace di intercettare il bisogno prima che si trasformi in fragilità.

**353**  
FINANZIAMENTI



# 04

## I PUNTI DI INCONTRO

PROGETTI, PARTNERSHIP, COLLABORAZIONI	38
TRA LE NOSTRE PARTNERSHIP	41
LE AREE DI INTERVENTO	42
FOCUS PROGETTI SUI TERRITORI	44
IL PATRIMONIO ARTISTICO COME BENE CONDIVISO	62

# PROGETTI, PARTNERSHIP, COLLABORAZIONI

Un territorio resta vivo quando le energie si incontrano nel punto giusto: una ricerca che trova sostegno, una scuola che amplia le opportunità, uno sport che diventa inclusione, un festival che porta conoscenza nelle piazze, un confronto pubblico che allarga i linguaggi dei diritti. In questi passaggi, **Banco BPM agisce come elemento di equilibrio**: facilita connessioni, dà continuità, rende più accessibili risorse e competenze.

Le partnership che raccontiamo qui hanno un tratto comune: sono **alleanze con organizzazioni che lavorano ogni giorno sul campo**, con obiettivi chiari e risultati tangibili per le comunità. Il nostro ruolo è quello di **partner istituzionale**: una presenza responsabile, capace di accompagnare nel tempo.



**€ 6,7 mln**

**LIBERALITÀ E SPONSORIZZAZIONI**

per progetti sociali e ambientali (+€0.4 mln vs 2024)

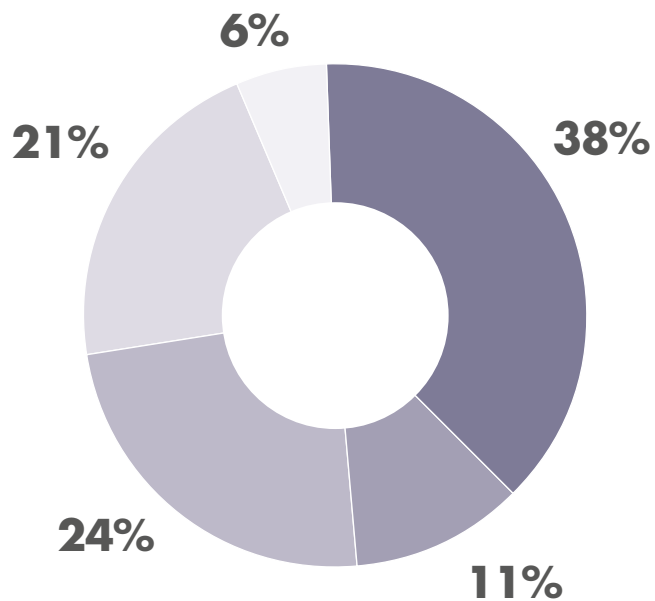
**+15,5%**  
nel triennio 2023-25

**DI CUI € 2,5 mln**

erogati da Banco BPM  
per 166 iniziative sul territorio

**DI CUI € 4,2 mln**

per i progetti di assistenza, beneficenza e interesse pubblico  
delle nostre **7 Fondazioni** attive sul territorio



- Ricerca e salute
- Arte e cultura
- Solidarietà e sociale
- Educazione e formazione
- Ambiente e territorio



# TRA LE NOSTRE PARTNERSHIP

## AIRC

Sostiene la ricerca scientifica oncologica italiana e promuove la crescita professionale di ricercatori e medici oncologi attraverso borse di studio. Banco BPM è al fianco di AIRC come **partner istituzionale** nella raccolta fondi a sostegno della ricerca e nella divulgazione di informazione corrette su prevenzione, diagnosi e cura con particolare attenzione alle patologie pediatriche e femminili.

**>5.000**  
**RICERCATORI**

supportati dalla partnership



## FSI

Banco BPM è tra i soci fondatori della **Fondazione per la Scuola Italiana (FSI)**, ente no-profit nato nel 2024 e finanziato da privati, in coordinamento con il Ministero dell'Istruzione e del Merito. La Fondazione nasce per recepire esigenze territoriali e ottimizzare l'allocatione di risorse attraverso progetti e bandi nazionali, favorendo l'incontro tra i bisogni del sistema produttivo e il mondo dell'istruzione e formazione.

Nel quinquennio **2024 - 2028** Banco BPM ha garantito un contributo complessivo di **1 milione di euro** ed è presente con dei propri rappresentanti sia nel Collegio dei Garanti sia nel Comitato Strategico.

**1 MLN €**  
**CONTRIBUTO**

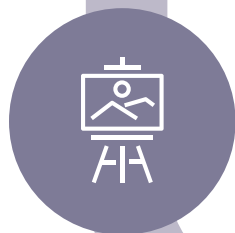
nel quinquennio 2024-2028



# LE AREE DI INTERVENTO

L'impegno si distribuisce su cinque ambiti che riflettono le priorità del territorio: solidarietà e sociale, arte e cultura, ricerca e salute, istruzione e formazione, ambiente e territorio.

Sono ambiti che non si escludono e che spesso si sovrappongono, si alimentano, producono effetti che si leggono nel tempo.



~ 600 K €  
PER 60 INIZIATIVE



### SOLIDARIETÀ E SOCIALE

Per rispondere alle esigenze delle comunità, sostenere le famiglie e i progetti di inclusione

~ 270 K €  
PER 20 INIZIATIVE DEDICATE



### ARTE E CULTURA

Ci impegniamo a valorizzare il patrimonio culturale ed artistico del Paese

~ 960 K €  
PER 16 INIZIATIVE DEDICATE



### RICERCA E SALUTE

Supportiamo la ricerca scientifica e le attività di cura dei fragili, con particolare attenzione all'ambito oncologico, grazie alla collaborazione con Fondazione AIRC

~ 515 K €  
PER 64 INIZIATIVE DEDICATE



### ISTRUZIONE E FORMAZIONE

Investire sui giovani e sulla scuola significa investire sul futuro, ne siamo convinti. Diffondiamo la cultura economica e finanziaria tra giovani e adulti per favorire una crescita consapevole

~ 155 K €  
PER 6 INIZIATIVE DEDICATE



### AMBIENTE E TERRITORIO

Proteggiamo l'ambiente e rilanciamo la cultura del territorio

# FOCUS PROGETTI SUI TERRITORI

Banco BPM crede che una banca abbia una responsabilità che va oltre la sua rete commerciale. Per questo, accanto all'attività creditizia, costruisce **relazioni concrete** con le comunità in cui opera - sostenendo **progetti, persone e luoghi** che meritano attenzione.

L'intervento sul territorio si sviluppa attraverso tre canali principali: le **sponsorizzazioni**, le erogazioni liberali promosse dal **Comitato Liberalità**, il **Progetto Scuole** che porta risorse concrete nelle scuole di tutta Italia.

Canali diversi, radice comune: la convinzione che investire nella comunità significhi investire nel futuro di tutti.



## LA VALIGIA DI SALVATAGGIO

Un aiuto immediato per ripartire  
in sicurezza

Da oltre 20 anni, l'**Associazione Salvamamme di Roma** assiste famiglie in difficoltà e donne vittime di violenza. Il progetto core è la "Valigia di Salvataggio": un kit di prima necessità (abbigliamento, igiene, supporto legale e psicologico) per chi fugge da situazioni di pericolo. Nel 2025, grazie al contributo di Banco BPM, abbiamo garantito la consegna di 40 valigine dedicate ai bambini, offrendo loro un punto di ripartenza concreto verso un futuro sicuro e dignitoso.

# Istituto "Eugenio Montale" di Bollate (MI)

## UN NUOVO LABORATORIO DI INFORMATICA PER LA SCUOLA MEDIA

Strumenti nuovi per una didattica  
più accessibile

Il contributo di Banco BPM ha permesso di rinnovare l'aula di informatica della scuola secondaria "Eugenio Montale" di Bollate, Comune della Città Metropolitana di Milano. Nuove strumentazioni e postazioni hanno reso lo spazio più funzionale e adatto a una classe intera.



## Istituto Comprensivo di Asigliano-Trino (VC)

### UN LABORATORIO MUSICALE PER TUTTI

La musica come crescita e competenza  
trasversale

Banco BPM ha sostenuto l'acquisto di nuovi strumenti per ampliare la dotazione del laboratorio musicale dell'istituto. L'estensione delle attività coinvolge l'intero comprensivo e rafforza l'offerta per la comunità scolastica. Il progetto valorizza ascolto, collaborazione e linguaggio simbolico.

## Scuola "Emanuela Loi" di Mozzecane (VR)

### MOZZECANE, UNA SCUOLA NUOVA E UN SEGNO DI MEMORIA CIVILE

Un murale per Emanuela Loi, all'ingresso della scuola

L'inaugurazione della nuova scuola "Emanuela Loi" è stata accompagnata da un murale dedicato alla memoria civile. Il nome scelto per la scuola non è casuale: Emanuela Loi era una giovane agente della Polizia di Stato, parte della scorta del giudice Paolo Borsellino, uccisa nella strage di via D'Amelio a Palermo il 19 luglio 1992. Prima donna a far parte di una scorta in Italia, è diventata simbolo di coraggio, senso del dovere e legalità. Banco BPM ha contribuito alla realizzazione del murale d'ingresso. È un gesto che rende visibile la cura per i luoghi comuni e che affida alle nuove generazioni una storia da non dimenticare.

## Il Chiaroscuro ETS di Novara

### INCLUSIONE A TAVOLA CON LE EMOZIONI

Autonomia e relazioni attraverso cucina e convivialità

Il progetto usa la tavola come laboratorio di intelligenza emotiva e inclusione sociale. Persone con fragilità sono accompagnate da professionisti e volontari in un percorso di autonomia e condivisione. Il cibo diventa linguaggio per esprimere stati d'animo e costruire relazioni.

## Liceo "Marco Biagi" di Palagano (MO)

### ACCESSIBILITÀ PER TUTTI

Progetto per una scuola accessibile

È stato installato un nuovo servoscala al Liceo "Marco Biagi" di Palagano, nel modenese, grazie al sostegno di Banco BPM, che ha destinato i fondi necessari a favore del Comune, nell'ambito del suo Progetto Scuola.

Un intervento importante che consente l'accesso anche al secondo piano dell'istituto, rimuovendo un ostacolo concreto alla piena partecipazione scolastica.



# Istituto “Fermi-Polo-Montale” di Ventimiglia (IM)

## COMPETENZE AL SERVIZIO DELLA COMUNITÀ

Nuovo laboratorio di  
ottica

Un nuovo laboratorio di ottica è stato inaugurato presso l’istituto Fermi-Polo-Montale di Ventimiglia, nel quale è stato realizzato il progetto “Un Paio di Occhiali per Tutti” che offre agli studenti dell’indirizzo Ottico la possibilità di mettere in pratica le competenze acquisite, realizzando occhiali da lettura destinati gratuitamente a persone in difficoltà economica, individuate dai servizi sociali del Comune. Gli studenti, guidati dai docenti, si occupano di tutte le fasi: dall’accoglienza alla scelta della montatura, fino al montaggio delle lenti e alla consegna.

# Istituto “Don Zeno Saltini” di Vimercate (MB)

## VERDE URBANO E SOSTENIBILITÀ

Foreste Miyawaki:  
educazione e biodiversità

Banco BPM ha sostenuto la scuola “Don Zeno Saltini” di Vimercate (MB), contribuendo alle spese per il progetto “Educare con le miniforeste Miyawaki”, avviato in collaborazione con Tiny Forest Italia.

Grazie al metodo del botanico giapponese, è stata creata un’area verde ad alta crescita per migliorare l’aria e la biodiversità locale. L’iniziativa coinvolge oltre 300 studenti in percorsi didattici sulla sostenibilità.



# IC Valle Serina di San Pellegrino Terme (BG)

## INNOVAZIONE DIDATTICA DIGITALE

La tecnologia entra  
in aula

Grazie a Banco BPM l'Istituto Comprensivo Valle Serina di San Pellegrino Terme (BG) ha acquistato materiali didattici e strumentazione tecnologica, tra cui lavagne *touch* interattive, microscopi digitali e stampanti a colori che permetteranno agli alunni della Val Serina una didattica interattiva e coinvolgente.

# Pianeta Terra Festival

## AMBIENTE E PARTECIPAZIONE CIVICA

Sostenibilità che diventa conoscenza  
pubblica

Ideato e organizzato da Editori Laterza e promosso dalla Fondazione Cassa di Risparmio di Lucca, Pianeta Terra Festival si tiene ogni anno nel cuore di Lucca, con la direzione scientifica del neurobiologo Stefano Mancuso. Il festival porta al centro del dibattito temi ambientali e di transizione ecologica, con un taglio divulgativo e accessibile a tutti: oltre 90 eventi tra confronti, lectio, incontri, spettacoli e interviste, con scienziati, filosofi, economisti, scrittori e artisti riuniti per quattro giorni. Banco BPM sostiene l'iniziativa per incentivare la partecipazione attiva alle grandi questioni del nostro tempo.

# BASKIN - ASD Happy Aia, Livorno

## A LIVORNO, IL BASKET CHE NON LASCIA NESSUNO IN PANCHINA

Inclusione, accessibilità e comunità con il progetto Baskin

C'è uno sport in cui persone con abilità diverse giocano nella stessa squadra, ciascuna con un ruolo cucito sulle proprie capacità. Si chiama Baskin, ed è una delle forme più concrete di inclusione che lo sport sappia offrire. A Livorno, l'ASD Happy Aia lo pratica da oltre dieci anni: più di 150 soci tra volontari, educatori e famiglie costruiscono ogni settimana una comunità fondata sulla partecipazione e sull'integrazione. Banco BPM, attraverso la Direzione Tirrenica e il Comitato Liberalità, ha sostenuto il rinnovamento della struttura sportiva dove si svolgono gli allenamenti: sono state installate rampe di accesso per persone con disabilità e acquistate nuove attrezzature, perché uno spazio davvero inclusivo deve esserlo prima di tutto fisicamente.



# 'A Voce d''e creature Napoli

## A NAPOLI, L'AGGREGAZIONE COME VIA DI LEGALITÀ

La Fondazione di don Luigi Merola  
e il riscatto dei bambini a rischio

Nel cuore di Napoli, la Fondazione 'A Voce d''e creature fondata da don Luigi Merola è da anni un presidio di legalità e solidarietà. L'ex parroco anticamorra ha dedicato la sua vita ai minori a rischio, offrendo loro sport, laboratori ed educazione come alternativa alla strada. In un ex convento trasformato in luogo di comunità, si cresce insieme, nel segno del rispetto e della partecipazione.

Nel 2025 è previsto un ampliamento importante: un immobile confiscato alla mafia ospiterà un asilo nido e una ludoteca per i bambini fino a cinque anni. Banco BPM ha contribuito alla realizzazione dei nuovi laboratori e al futuro centro per l'infanzia — un passo concreto verso una comunità che protegge chi è più vulnerabile, fin dall'inizio.





# L'integrazione nello sport

## LE SFIDE CHE CI PIACCONO

Promuovere la diversità per abbattere le barriere

Non esiste luogo dove il potenziale umano splenda più che nel campo sportivo, specialmente quando lo sport diventa lo strumento per abbattere le barriere della disabilità. Abbiamo scelto di affiancare realtà che sono eccellenze non solo atletiche, ma di vita. Sono esempi la Polha Varese, una vera "fabbrica di campioni" paralimpici e l'ASD Verona Swimming Team. Collaboriamo con l'associazione La Grande Sfida di Verona, che da oltre trent'anni trasforma le piazze e le palestre in luoghi di incontro autentico, convinti che l'handicap sia spesso solo la distanza che separa le persone.

Allo stesso modo sosteniamo il calcio integrato del CSI Milano e la squadra di tennis in carrozzina della Canottieri Baldesio, realtà che portano il messaggio dell'inclusione anche nelle scuole, sensibilizzando i giovani sul fatto che lo sport è un diritto di tutti. Non dimentichiamo le sfide quotidiane di chi promuove la diversità nelle discipline di squadra, come il Real Sordi di Mantova, o chi investe nel futuro dei più piccoli attraverso il basket e le attività di Inclusion&Diversity, come l'Oleggio Junior Basket e la Waterpolo Milano Metanopoli.

**Arjola,**  
campionessa mondiale  
di nuoto paralimpico.



## Polha Varese

La Nostra Banca sostiene da sempre Polha Varese, l'Associazione Polisportiva Dilettantistica che **garantisce con continuità attività di base, percorsi di avviamento all'agonismo e accesso allo sport**, offrendo opportunità concrete a bambini e ragazzi con disabilità.

**Nel 2025** la POLHA Varese ha consolidato in modo definitivo il proprio ruolo di riferimento assoluto nel nuoto paralimpico: **campioni d'Italia** come società, **campioni d'Italia** nei settori femminile e maschile, **primi nella classifica giovanile** e vincitori delle **Coppe Italia maschile e femminile 2025**. Successi ottenuti grazie anche al contributo della nostra collega e atleta Arjola Trimi.

Oggi questo primato rappresenta un patrimonio sportivo, sociale e reputazionale di grande valore anche per i partner che scelgono di sostenerla come Banco BPM.



# Arte e cultura come bene comune

## LA CREATIVITÀ COME MOTORE DI COESIONE

Progetti che tengono vivi luoghi e identità

Per Banco BPM il sostegno al patrimonio artistico e culturale non è solo una scelta di mecenatismo, ma parte integrante di una responsabilità sociale che vede la Banca nel ruolo di “moltiplicatore del bene”. Investire nella cultura significa alimentare l’identità dei territori e promuovere una crescita che sia, prima di tutto, umana e sociale.

Anche il nostro impegno si è tradotto nel sostegno a realtà d’eccellenza che celebrano la resilienza, l’arte e la storia: Premio Wondy (VIII Edizione): promosso dall’associazione Wondy Sono Io, il premio letterario dedicato a Francesca Del Rosso celebra la capacità di trasformare le difficoltà in opportunità attraverso il valore della resilienza.

Patrimonio Museale e Teatrale: continua la collaborazione con prestigiose istituzioni come Mets Percorsi d’arte, il Museo Poldi Pezzoli di Milano, la Fondazione Culturale Antonio Salieri di Legnago per la stagione 2025/26 , e il Teatro Stabile di Genova con l’evento “La Notte degli Scrittori”, che unisce letteratura, giornalismo e formazione attoriale e con l’Orchestra sinfonica Giuseppe Verdi di Milano.

Grandi Rassegne e Mostre: Sosteniamo l’Estate Teatrale Veronese, punto di riferimento per la prosa e la danza, e la ricerca storica della mostra “L’Italia dei primi italiani” al Castello di Novara, curata da METS Percorsi d’Arte.



# METS

## Percorsi d'arte

A novembre 2025 è stata inaugurata la nuova grande mostra **"l'Italia dei primi italiani"** di METS che si propone di illustrare a tutto tondo la nostra nazione appena nata, il suo variegato territorio e la sua popolazione nel corso di decenni che sono stati testimoni di profonde trasformazioni, politiche, economiche, culturali e sociali; trasformazioni che avrebbero lentamente condotto il Paese verso la modernità dandogli un volto nuovo e modificando per sempre gli usi e costumi dei suoi abitanti.

Una rassegna con cui prosegue il percorso di approfondimento sulla pittura italiana dell'Ottocento avviato al Castello di Novara e che giunge dopo il grande successo di pubblico e di critica delle precedenti, tutte sostenute da Banco BPM in qualità di Main Sponsor e in particolare delle ultime due, **"Boldini, De Nittis et les italiens de Paris"** che ha registrato oltre **71.000 visitatori**, e **"PAESAGGI. Realtà Impresione Simbolo. Da Migliara a Pellizza da Volpedo"** che ne ha registrati oltre **66.000**.





Silvestro Lega **La Pittura Pittura**  
1867 - Olio su tavola 81 x 35 cm

# IL PATRIMONIO ARTISTICO COME BENE CONDIVISO

Le sedi delle banche custodiscono spesso, nel tempo, collezioni d'arte che riflettono la storia dei luoghi in cui hanno operato. Banco BPM ha scelto di valorizzarle e di mettere il suo patrimonio artistico a disposizione delle sue comunità.

Nel 2025 Banco BPM ha organizzato prestiti museali, allestito percorsi espositivi negli spazi della banca e aperto le porte dei palazzi storici al pubblico attraverso visite guidate.

Le iniziative hanno registrato complessivamente oltre 10.000 presenze.

In parallelo sono stati condotti interventi di restauro conservativo su circa 100 opere e attività di catalogazione e studio su circa 150, per garantire la trasmissione della collezione nel tempo.

Tra le collaborazioni esterne si segnalano appuntamenti di rilievo nazionale: MuseoCity, le Giornate FAI, Archivissima, "è-cultura".

~ 100

OPERE CONCESSE IN PRESTITO A MUSEI,  
FONDAZIONI E ISTITUZIONI

+ 10.000

PRESENZE ALLE INIZIATIVE LEGATE AL  
PATRIMONIO ARTISTICO NEL 2025

~ 100

OPERE DELLA COLLEZIONE SOTTOPOSTE A  
INTERVENTI DI RESTAURO

~ 150

OPERE OGGETTO DI STUDIO E  
CATALOGAZIONE



Una serata alla scoperta del mondo femminile  
seguendo "Il filo di Arianna"

SALONE BANCO BPM 19.06.2025



# 05

## CHI TIENE L'EQUILIBRIO

LE PERSONE DELLA BANCA - LE SUE COMUNITÀ	66
DISABILITY MANAGEMENT: ACCESSIBILITÀ, COMPETENZE, OPPORTUNITÀ	68
PARITÀ E CURA: RENDERE SOSTENIBILE IL LAVORO	70
IL DIALOGO CON LE NOSTRE COMUNITÀ INTERNE ED ESTERNE	72
VOLONTARIATO AZIENDALE: TEMPO E COMPETENZE AL SERVIZIO	74
RICONOSCIMENTI: UNA QUALITÀ CHE SI MISURA	75

## LE PERSONE DELLA BANCA

“Chi tiene l’equilibrio” racconta un’idea semplice: le comunità restano coese quando le persone hanno strumenti, regole chiare e spazi di partecipazione. Inclusione, rispetto, disability management, volontariato e dialogo interno sono parti dello stesso disegno. Il centro, ancora una volta, è ciò che tiene insieme: un ambiente di lavoro capace di generare fiducia e un impatto che si riconosce nel tempo.

## LE SUE COMUNITÀ

Un territorio resta in equilibrio quando qualcuno se ne prende cura, ogni giorno, con gesti piccoli e scelte coerenti. Le persone di Banco BPM hanno questo ruolo: danno concretezza ai valori e tengono aperto il dialogo con le comunità in cui operano.



## Parità di genere

**33%**

LE POSIZIONI MANAGERIALI  
AL FEMMINILE  
RAGGIUNTE NEL 2025

“Crediamo che il rispetto della personalità e della dignità di ciascuno sia fondamentale per sviluppare un ambiente inclusivo e coeso, capace di arricchirsi grazie alle differenze e di sostenere la crescita personale in un contesto di fiducia, tolleranza e lealtà.

Codice Etico Gruppo Banco BPM



# DISABILITY MANAGEMENT: ACCESSIBILITÀ, COMPETENZE, OPPORTUNITÀ

Un ambiente di lavoro davvero accessibile si costruisce con competenze specifiche e con strumenti che rendono il lavoro più fruibile per tutte le persone. Il programma di Disability Management si muove su questa direttrice.

Quando si investe su accessibilità e competenze, l'effetto si allarga: il lavoro diventa più semplice da condividere, le barriere si riducono, le differenze smettono di pesare e iniziano a generare valore.





**233**

PERSONE COINVOLTE NEI PERCORSI FORMATIVI,  
PER UN TOTALE DI 857 ORE



**12**

COLLEGI CHE HANNO OTTENUTO LA  
CERTIFICAZIONE DI DISABILITY MANAGER  
NEL 2025 CON UNIVERSITÀ CATTOLICA



**17**

PERSONE IN PERCORSO PROFESSIONALIZZANTE  
ABI DI DIVERSITY MANAGER

# PARITÀ E CURA: RENDERE SOSTENIBILE IL LAVORO

La qualità della vita lavorativa passa anche dalla possibilità di conciliarla con la vita privata, di prendersi cura dei propri cari, di vivere la genitorialità con equilibrio. Il programma **“Prendersi cura”** ha l’obiettivo di migliorare il benessere lavorativo delle famiglie con figli nelle diverse fasce di età, dei caregiver, delle donne al rientro dal congedo di maternità e dei neopapà.

Inoltre, le famiglie aventi figli con disabilità sono coinvolte nel programma di sostegno alla genitorialità **“Ability Parent Care”**.

La modalità di erogazione dei programmi, tramite **webinar**, consentono di rendere i corsi facilmente fruibili per tutto il Gruppo Banco BPM.

Progetto  
“Prendersi cura”



**750**

PERSONE COINVOLTE



**2.895**

ORE DEDICATE ALLA FORMAZIONE



# IL DIALOGO CON LE NOSTRE COMUNITÀ

## Interne ed esterne

L'equilibrio si regge su un **dialogo costante**.

Banco BPM lo coltiva attraverso occasioni strutturate di confronto sia con la comunità interna che quella esterna di clienti e imprenditori, per condividere valori, strategia e momenti della vita aziendale.



## ROADSHOW

La Banca che incontra  
le persone

Nei primi otto mesi  
del 2025 sono stati  
organizzati 14 incontri  
con colleghi e clienti sui  
territori

# 14

INCONTRI  
IN 7 TAPPE  
TERRITORIALI

# 9.000

COLLEGHI  
COINVOLTI

# 4.400

IMPRESE CLIENTI

## INTERVISTE

A COLLEGHE E COLLEGHI

Utilizzate per la creazione di  
un video dedicato allo spirito  
di appartenenza e ai valori  
di Banco BPM.

# 35

## INCONTRI SUI TERRITORI

con le Fondazioni di  
riferimento e le Istituzioni  
locali



11

LE TAPPE  
ORGANIZZATE  
NEL 2025

900

COLLEGGI  
COINVOLTI

50

EVENTI INTERNI

200

EVENTI E CONVEGNI  
ORGANIZZATI PER  
CLIENTI E COMUNITÀ  
LOCALI

30

INCONTRI ONE TO  
MANY ORGANIZZATI  
TRA L'AD E COLLEGGI  
DI TUTTE LE UNIT\*

## #RESPECTOUR

Una serie di incontri interni con colleghe e colleghi per trasformare le idee in buone pratiche quotidiane.

## DIALOGO INTERNO E PARTECIPAZIONE

Nel 2025 la condivisione ha avuto un ruolo centrale nel Gruppo Banco BPM: coinvolgimento e flusso costante di informazione sono stati gli elementi che hanno accompagnato momenti complessi e straordinari.

## SOSTENIBILITÀ ED ESG

### Valori che diventano azioni

La promozione della cultura ESG è proseguita anche attraverso un canale dedicato alle colleghe e ai colleghi del gruppo: **un sito intranet tematico sulla Responsabilità Sociale dedicato ai progetti di Responsabilità Sociale d'Impresa di Banco BPM** verso le proprie comunità, dal sostegno a onlus e associazioni, al supporto alle scuole, alle iniziative di educazione finanziaria, fino alla valorizzazione del patrimonio artistico-culturale.

\*Dato al 31.12.2025

# VOLONTARIATO AZIENDALE: TEMPO E COMPETENZE AL SERVIZIO

Quando le persone scelgono di donare tempo e competenze, la banca diventa comunità anche fuori dal perimetro del lavoro.

Il volontariato aziendale rende visibile questa energia.

È un modo concreto di stare nei territori: portare presenza, ascolto e capacità operative dove servono.

**18**

GIORNATE DI VOLONTARIATO  
D'IMPRESA

**241**

COLLEGGI COINVOLTI

**1.663**

ORE

# RICONOSCIMENTI: UNA QUALITÀ CHE SI MISURA

Un clima di lavoro solido e inclusivo produce effetti anche in termini di attrattività e reputazione. Nel 2025 Banco BPM rientra tra le 1.000 aziende della classifica Europe's Best Employers stilata dal Financial Times, che identifica i migliori datori di lavoro europei.

## BEST EMPLOYERS EUROPE 2025

We are honored to be included on the Financial Times and Statista **BEST EMPLOYERS EUROPE** award list

FT FINANCIAL  
TIMES

statista

FT FINANCIAL  
TIMES  
statista

**BEST EMPLOYERS  
EUROPE 2025**



# 06

## CIÒ CHE RESTA NEL TEMPO

FONDAZIONI, RESPONSABILITÀ, FUTURO CONDIVISO	78
FONDAZIONE BANCA POPOLARE DI MILANO	80
FONDAZIONE BANCA POPOLARE DI VERONA	81
FONDAZIONE CREDITO BERGAMASCO	82
FONDAZIONE BANCA POPOLARE DI LODI	83
FONDAZIONE BANCO SAN GEMINIANO E SAN PROSPERO	84
FONDAZIONE BANCA POPOLARE DI NOVARA	85
FONDAZIONE DI CULTO SANTI GEMINIANO E PROSPERO	86

# FONDAZIONI, RESPONSABILITÀ, FUTURO CONDIVISO

Lo Statuto Banco BPM, in continuità con la tradizione cooperativa, prevede la possibilità di devolvere una quota non superiore al 2,5% dell'utile netto alle sue **Fondazioni**.

Le nostre Fondazioni rendono concreto il **legame tra Banca e realtà locali** agendo da motore per il **bene comune**, sostenendo iniziative nei diversi ambiti d'elezione e promuovendo attività volte all'inclusione, al sostegno, alla riscoperta e alla valorizzazione delle nostre realtà.



**+4 mln €**  
 EROGATI DALLE NOSTRE FONDAZIONI  
 A BENEFICIO DELLE COMUNITÀ  
 E DEI TERRITORI

**641**  
 INIZIATIVE SOSTENUTE



**BPM** FONDAZIONE  
**BANCA POPOLARE  
 DI MILANO**



**EPG** FONDAZIONE  
**BANCA POPOLARE  
 DI VERONA**



**CREDITO  
 BERGAMASCO**



**BANCA POPOLARE  
 DI LODI**



**bsgsp** FONDAZIONE  
**BANCO S.GEMINIANO  
 E S.PROSPERO**



**BANCA POPOLARE  
 DI NOVARA**



FONDAZIONE DI CULTO  
**SANTI GEMINIANO  
 E PROSPERO**

# FONDAZIONE BANCA POPOLARE DI MILANO



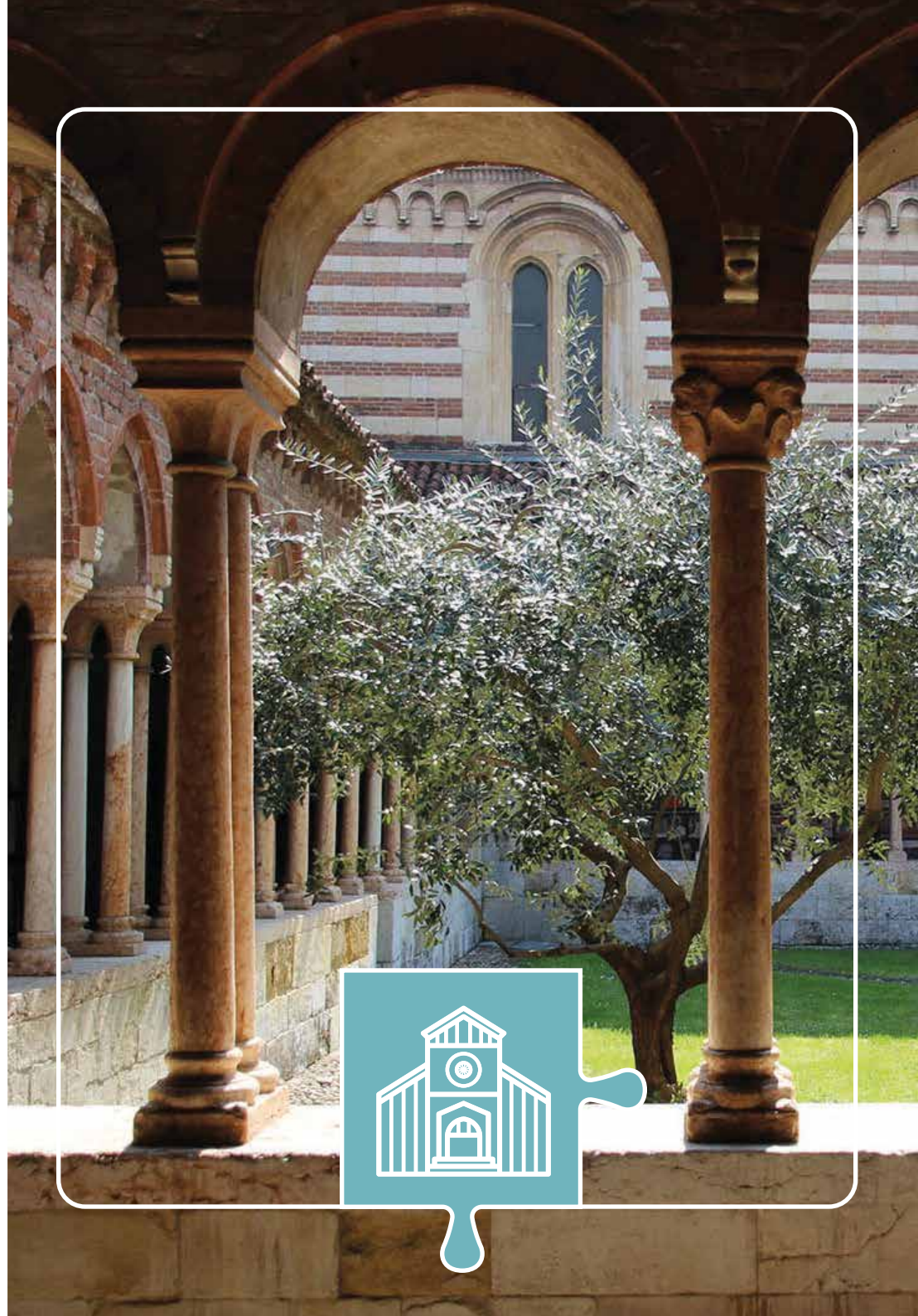
Sostiene iniziative nell'ambito dell'educazione, della formazione e dell'assistenza sociale e sanitaria, con riguardo alle fasce sociali più disagiate. Opera sui territori con particolare riferimento a **Milano, Monza e Brianza, Legnano e Alessandria**.



# FONDAZIONE BANCA POPOLARE DI VERONA



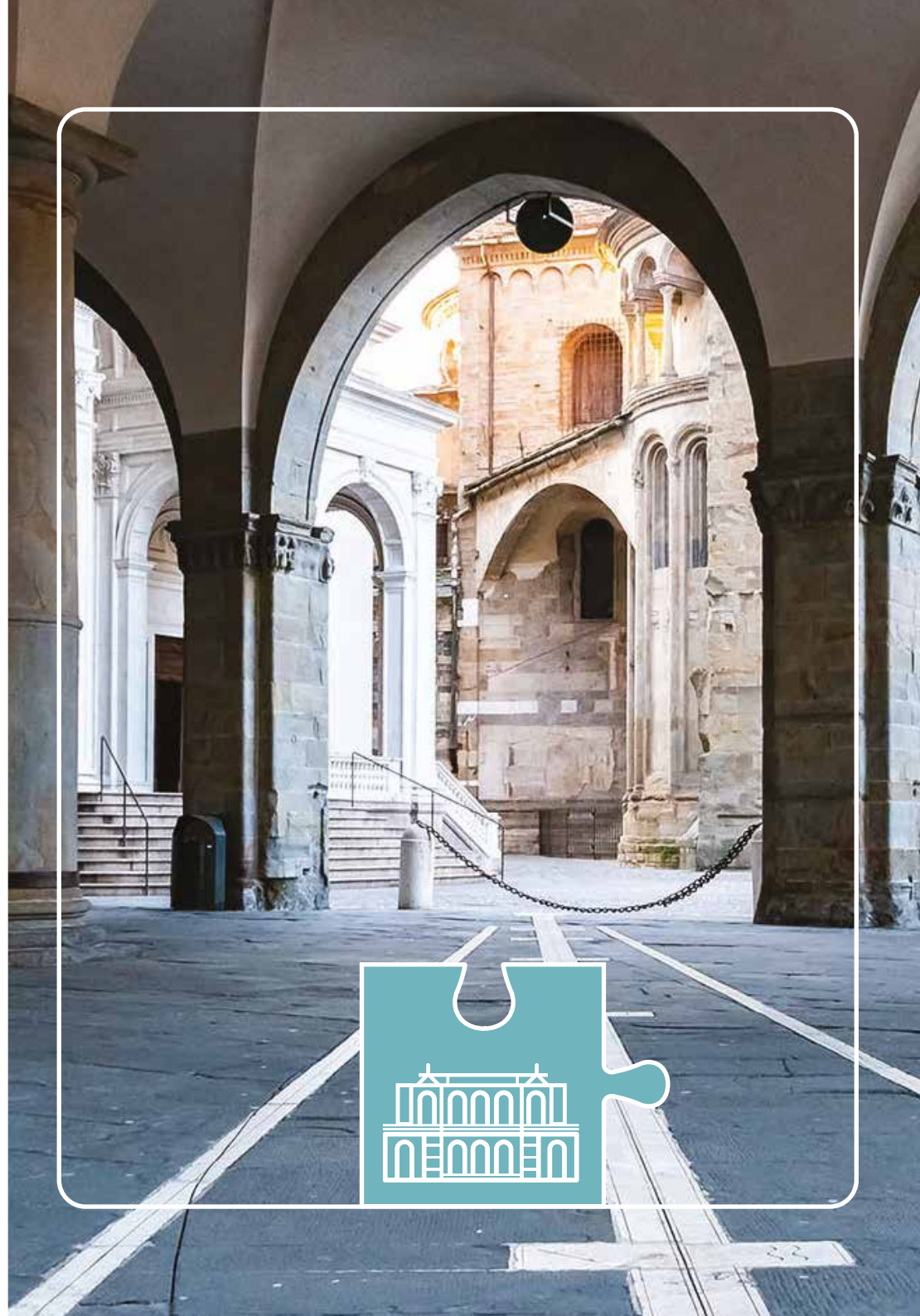
Si propone di attuare iniziative di sostegno alla comunità e ai soggetti più fragili, promuovendo al contempo la valorizzazione della cultura e della ricerca nei territori del **Triveneto**.



# FONDAZIONE CREDITO BERGAMASCO



Promuove il progresso civile, culturale, scientifico e sociale nei territori di **Bergamo, Brescia, Como e Lecco** mediante la diffusione della cultura, la salvaguardia monumentale, la valorizzazione del patrimonio artistico, la promozione della ricerca medica e scientifica, nonché dell'educazione.



# FONDAZIONE BANCA POPOLARE DI LODI



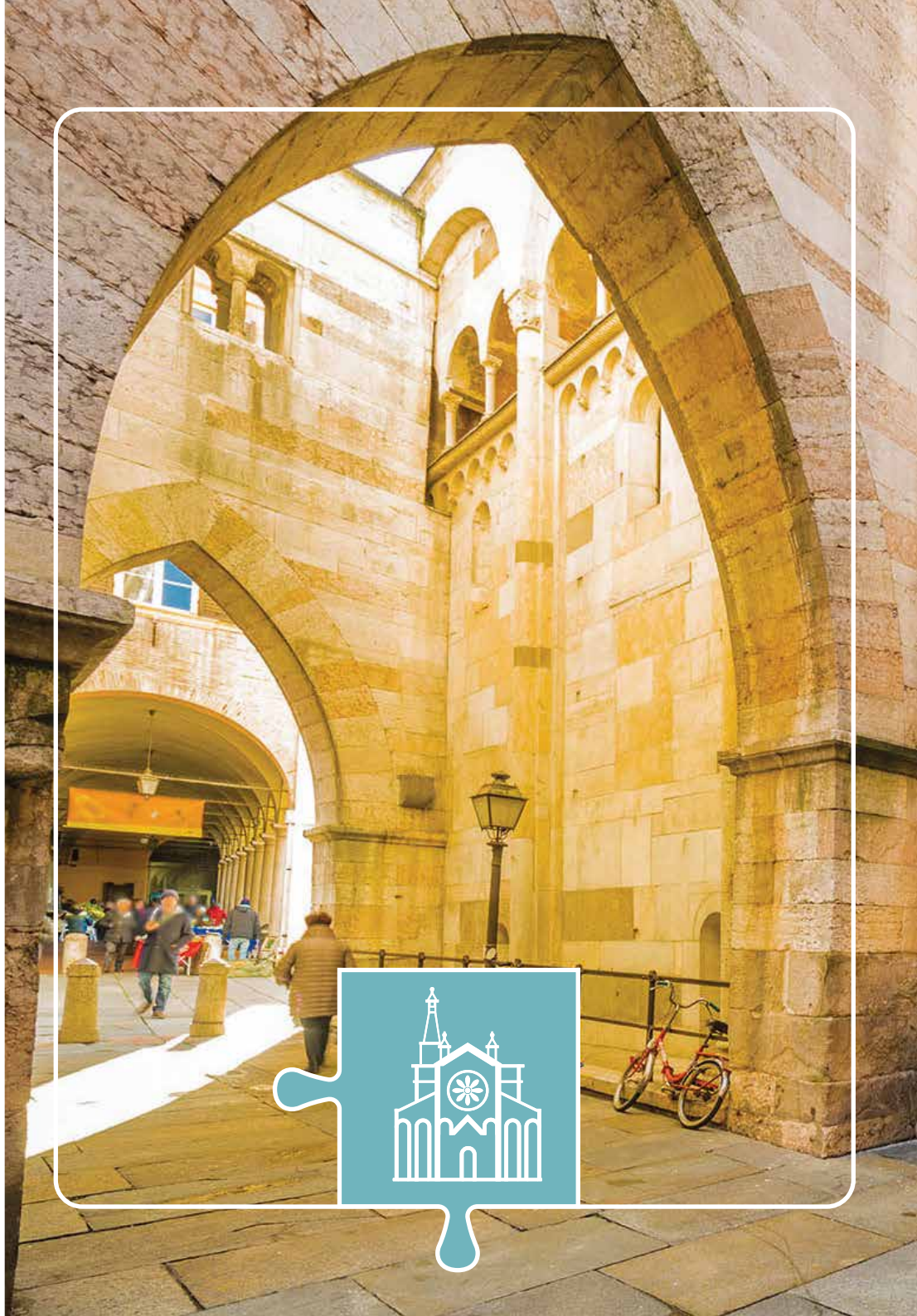
Persegue scopi di pubblica utilità sostenendo iniziative aventi finalità di educazione, istruzione, ricreazione, assistenza socio-sanitaria, culto e salvaguardia dell'ambiente nei territori di **Lodi, Lombardia Sud e Liguria**.



# FONDAZIONE BANCO SAN GEMINIANO E SAN PROSPERO

**bsgsp** FONDAZIONE  
BANCO S.GEMINIANO  
E S.PROSPERO

Si propone l'obiettivo di promuovere, attuare e sostenere iniziative di assistenza, beneficenza e culturali, indirizzando la propria attività con particolare riferimento, seppur non esclusivamente, ai territori della regione **Emilia-Romagna**.



# FONDAZIONE BANCA POPOLARE DI NOVARA



Promuove idee, progetti e attività nei campi dell'educazione, istruzione, cultura, ricreazione, assistenza sociale e sanitaria, ricerca scientifica nei territori del **Piemonte, Valle d'Aosta e parte della Lomellina in Lombardia.**



# FONDAZIONE DI CULTO SANTI GEMINIANO E PROSPERO

La Fondazione di Culto Santi Geminiano e Prospero, fondata nel 1996, si occupa in particolare di iniziative religiose a favore **dell'Arcidiocesi di Modena-Nonantola, della Diocesi di Carpi e della Diocesi di Reggio Emilia e Guastalla.**



**COORDINAMENTO**

Struttura Responsabilità Sociale d'Impresa  
Gruppo Banco BPM

**IMPAGINAZIONE CREATIVA**

Struttura Brand Identity e Sponsorizzazioni  
Gruppo Banco BPM

**STAMPA**

Sollicitudo Onlus  
Società Cooperativa Sociale - Arti Grafiche  
Lodi

Questa pubblicazione è stampata su carta Fedrigoni Freelifa 100, prodotta con il 100% di fibre di riciclo certificate FSC®, senza utilizzo di carbon Black.

Il prodotto è completamente biodegradabile e riciclabile.



  
**BANCO BPM**  
GRUPPO

The logo for Banco BPM Gruppo features a white, curved, arch-like graphic above the text. The text "BANCO BPM" is in a large, bold, sans-serif font, and "GRUPPO" is in a smaller, all-caps, sans-serif font directly below it.